

Informe de casos confirmados / 16.04.2020

Casos confirmados de nuevo Coronavirus (COVID-19) - Provincia de Córdoba

• Hoy se confirmaron **doce (12) nuevos casos** de COVID-19 en la provincia de Córdoba, de los cuales 9 corresponden al geriátrico de Saldán. En el informe del Ministerio de Salud de la Nación hoy se consignan por error 13 casos nuevos en Córdoba, ya que un caso se encuentra cargado dos veces en el Sistema Nacional de Vigilancia de la Salud (SNVS).

• La provincia de Córdoba registra **transmisión local en investigación epidemiológica**.

• Al 16 de abril de 2020, en la provincia de Córdoba **se notificó un total de 4.524 casos**, de los cuales:

244 son confirmados

- 3 asistidos en Córdoba, pero oriundos de otras provincias (Santa Fe, San Luis y Tucumán)

- 5 oriundos de Córdoba, pero asistidos en otras provincias (2 en Ciudad de Buenos Aires, 2 en provincia de Buenos Aires y 1 en Santiago del Estero). Una de las personas que estaba en CABA, regresó el lunes 13/04 a su localidad.

3.449 se descartaron

831 se encuentran en estudio

Casos confirmados de COVID-19

Altas 38	Aislamiento domiciliario 147	Internados 52	Fallecidos 6
---------------------------	---	--------------------------------	-------------------------------

En estudio

1

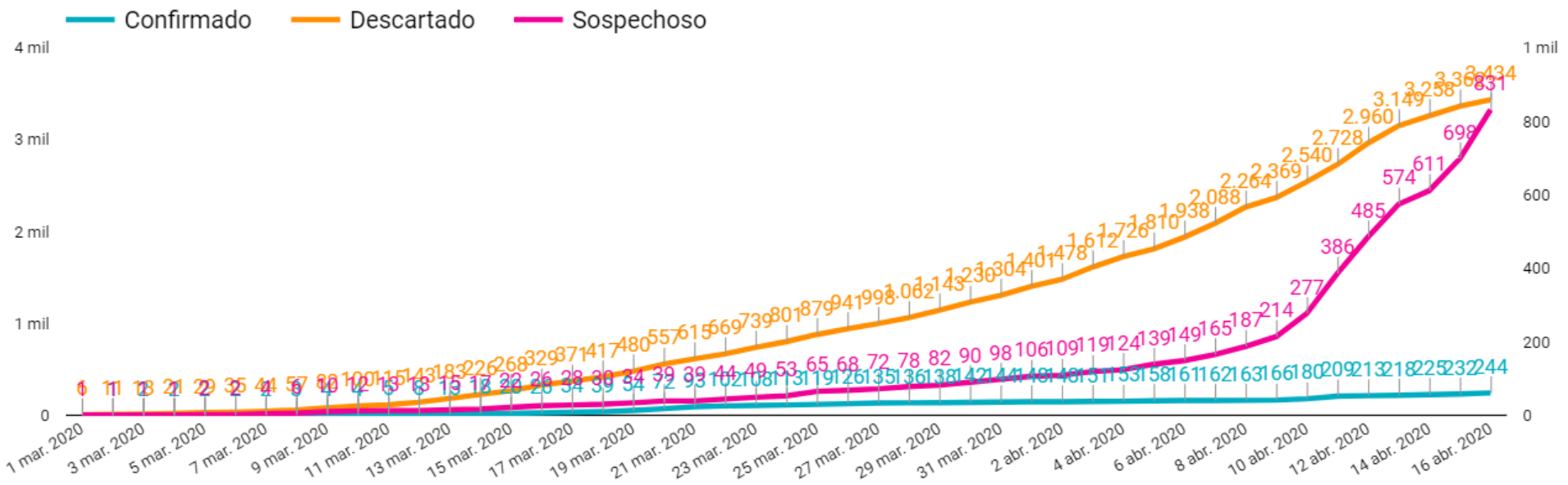
De las **244** personas con diagnóstico positivo para COVID-19 en la provincia de Córdoba:

- **38** (15,57%) se **recuperaron (alta)**
- **199** (81,56%) se encuentran en tratamiento (domiciliario y hospitalario)
- **6** (2,46%) **fallecieron**
- **1** (0,41%), con domicilio en Córdoba, fue notificada hoy en el Sistema Nacional de Vigilancia de Salud en la provincia de Buenos Aires, pero hasta el cierre de este reporte **sin información** sobre si su tratamiento es domiciliario o en internación.

Del total de **personas en tratamiento** (199), el **74%** (147) se encuentra **ambulatorio**, con aislamiento domiciliario y un **26%** (52) **internado**.

Casos confirmados de COVID-19

Curva casos acumulados

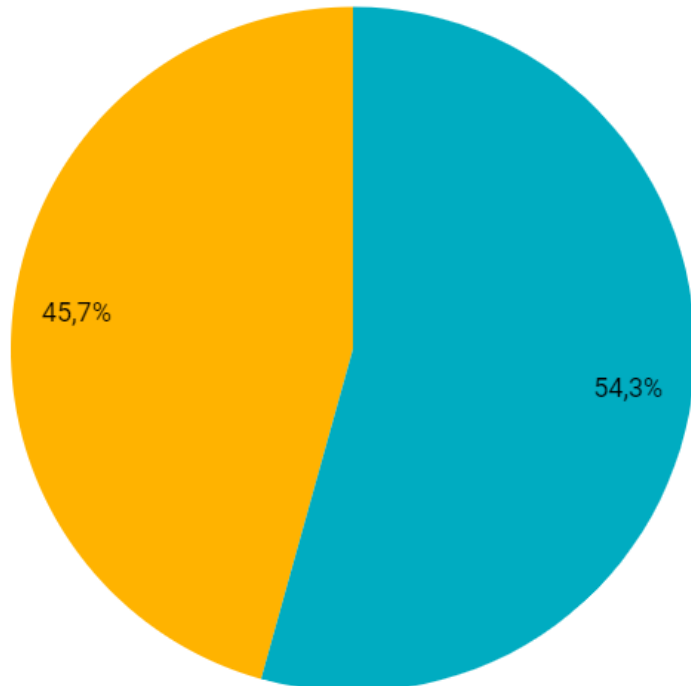


Casos confirmados de COVID-19

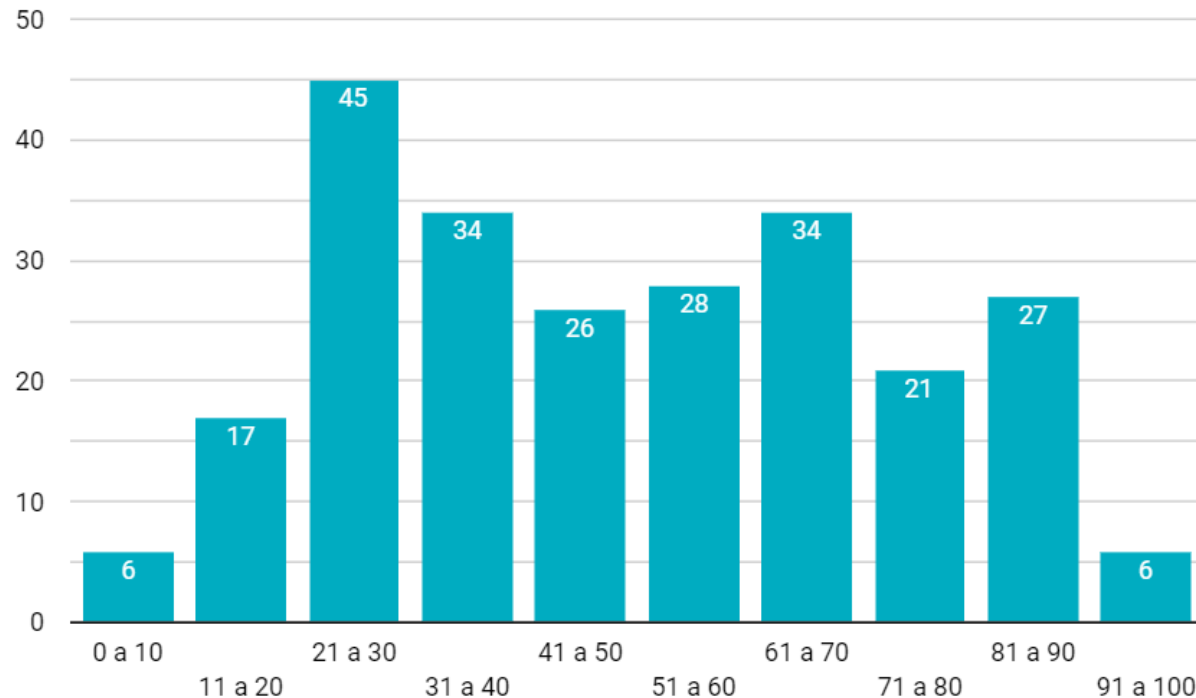
De las 244 personas con diagnóstico confirmado de COVID-19, el grupo etario predominante es el de 21 a 30 años, con un porcentaje de 18% (45 casos) en relación con el total.

Sexo

F M

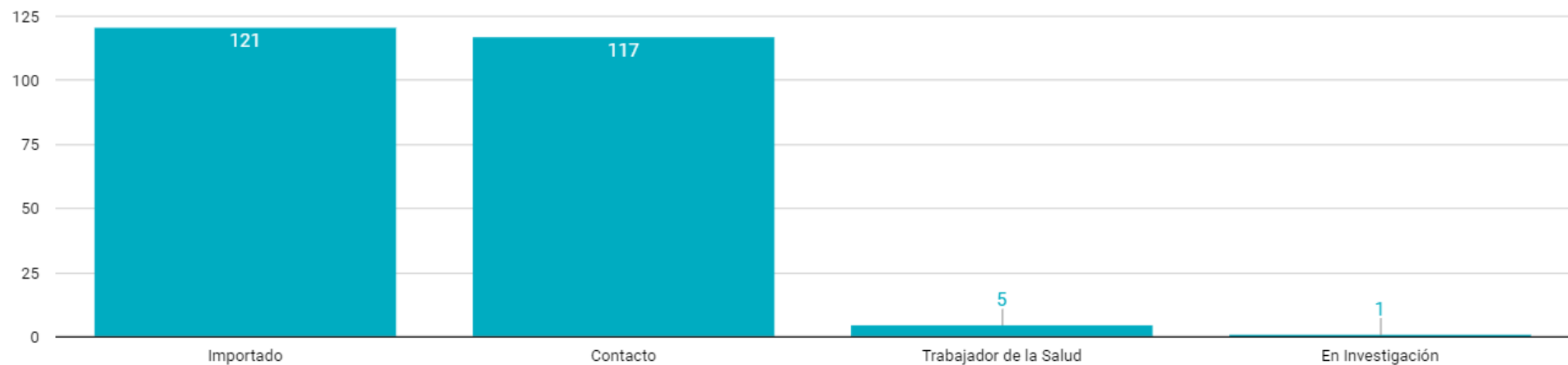


Edad



Casos confirmados de COVID-19

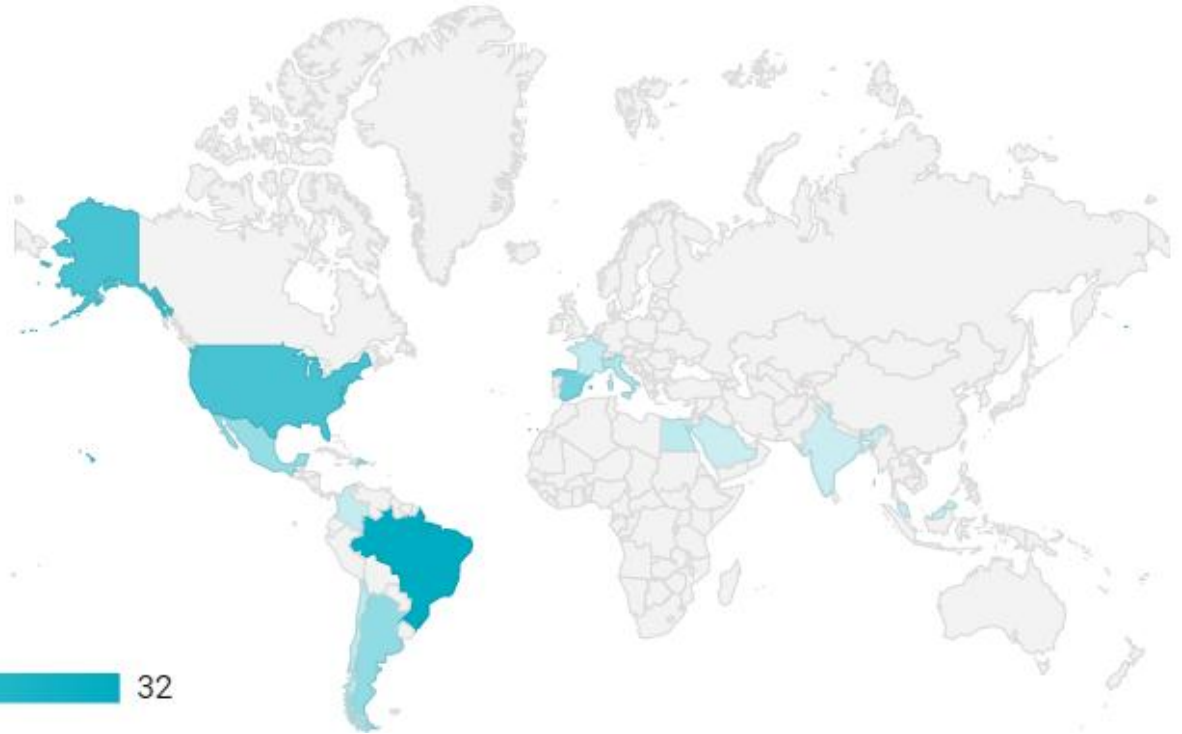
Nexo epidemiológico



CASOS IMPORTADOS DE COVID-19, SEGÚN LUGAR DE VIAJE. PROVINCIA DE CÓRDOBA. AÑO 2020. N=121

Confirmados
244

Mapa de lugares de viaje

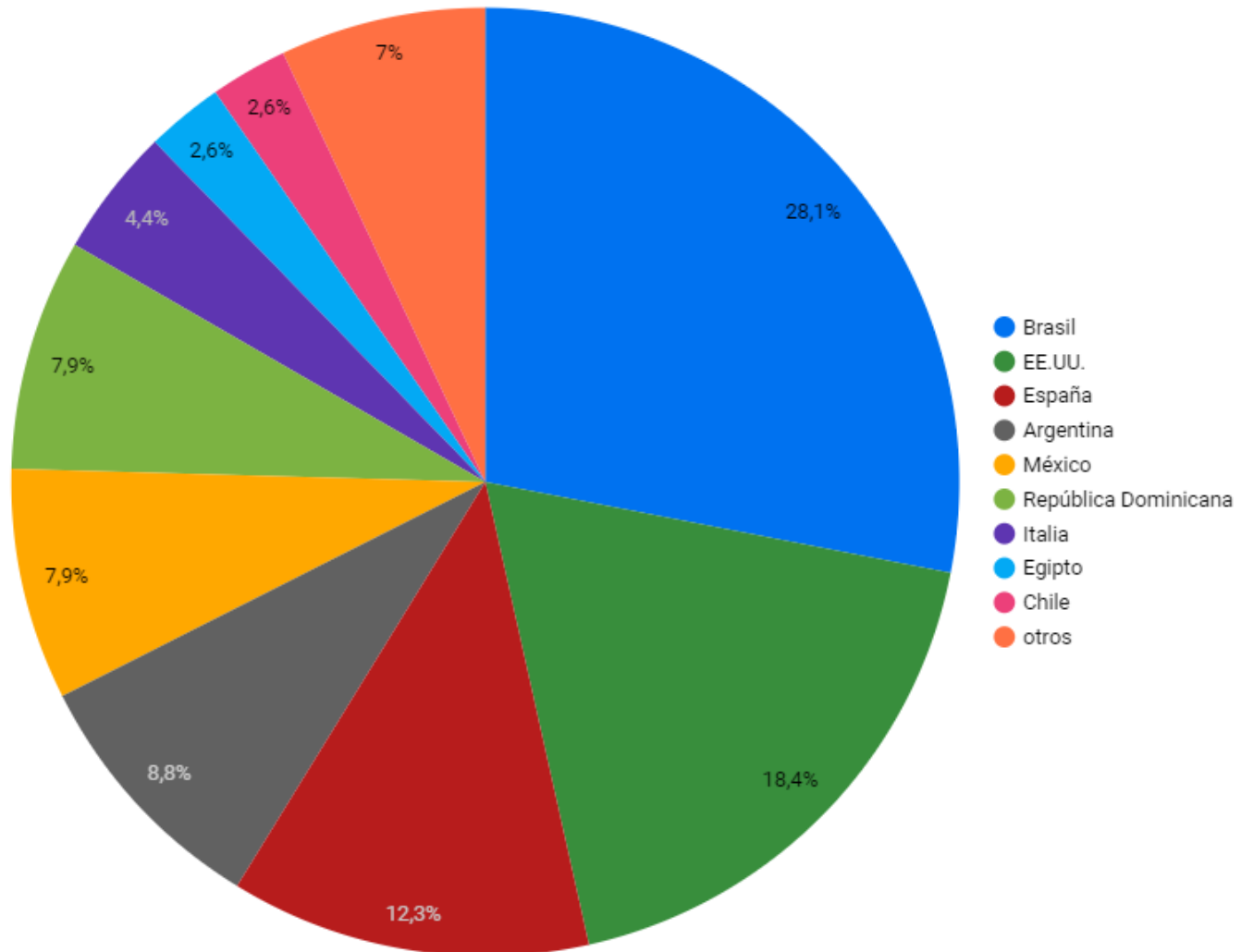


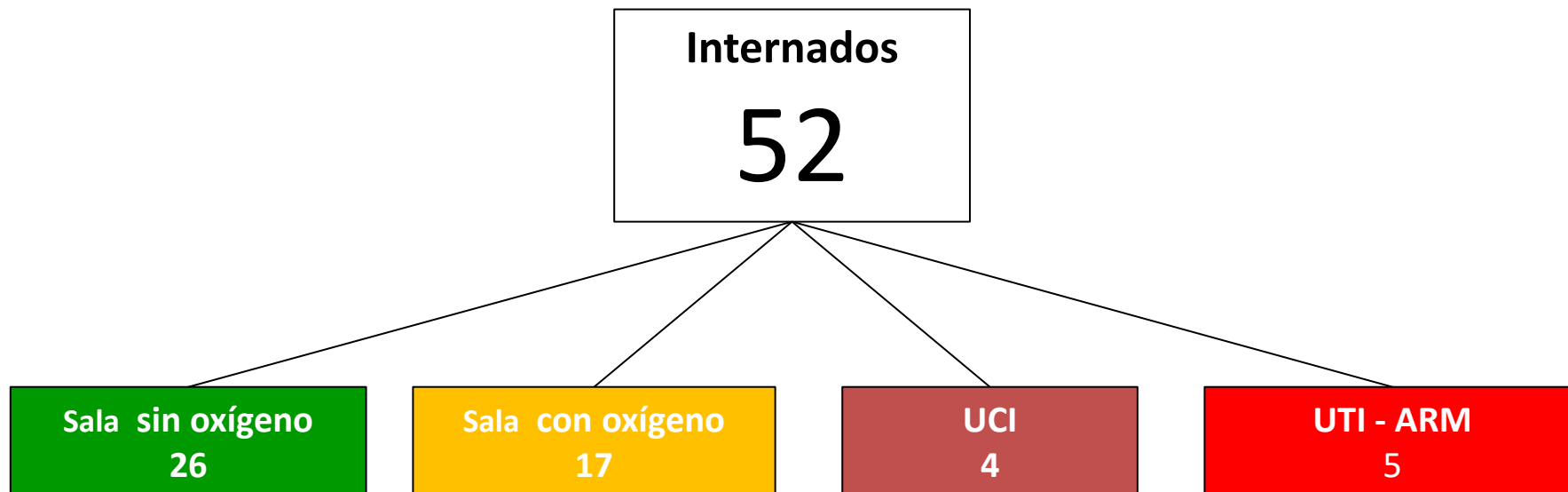
CASOS IMPORTADOS DE COVID-19, SEGÚN LUGAR DE VIAJE. PROVINCIA DE CÓRDOBA. AÑO 2020. N=121

Confirmados

244

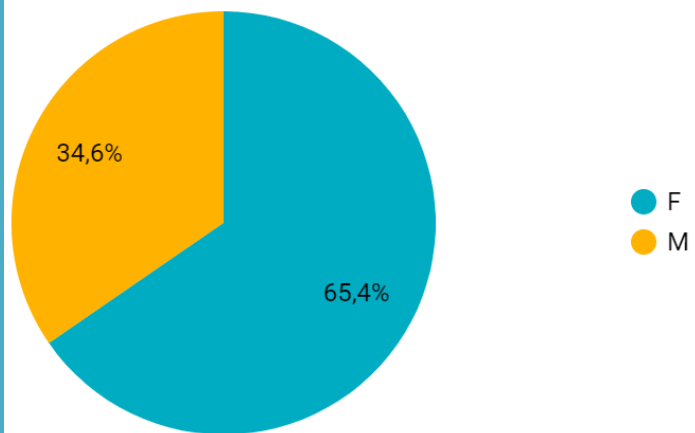
Detalle por lugar de viaje





Del total de personas internadas (52), un 50% (26) se encuentra en sala sin oxígeno, un 32,69% (17) en sala con oxígeno, un 7,7% (4) en unidad de cuidados intensivos (UCI) y un 9,61% (5) en unidad de terapia intensiva con asistencia mecánica respiratoria (UTI-ARM).

Sexo



De las 52 personas internadas, 34 son mujeres (65,4%) y 18 son hombres (34,6%)

Edad

De las 52 personas internadas, 43 (83%) tienen más de 61 años, es decir, corresponden al grupo de riesgo para COVID-19. El grupo etario de 81 a 90 años es el predominante, con un porcentaje del 40% (21) en relación con el total de internados.

