

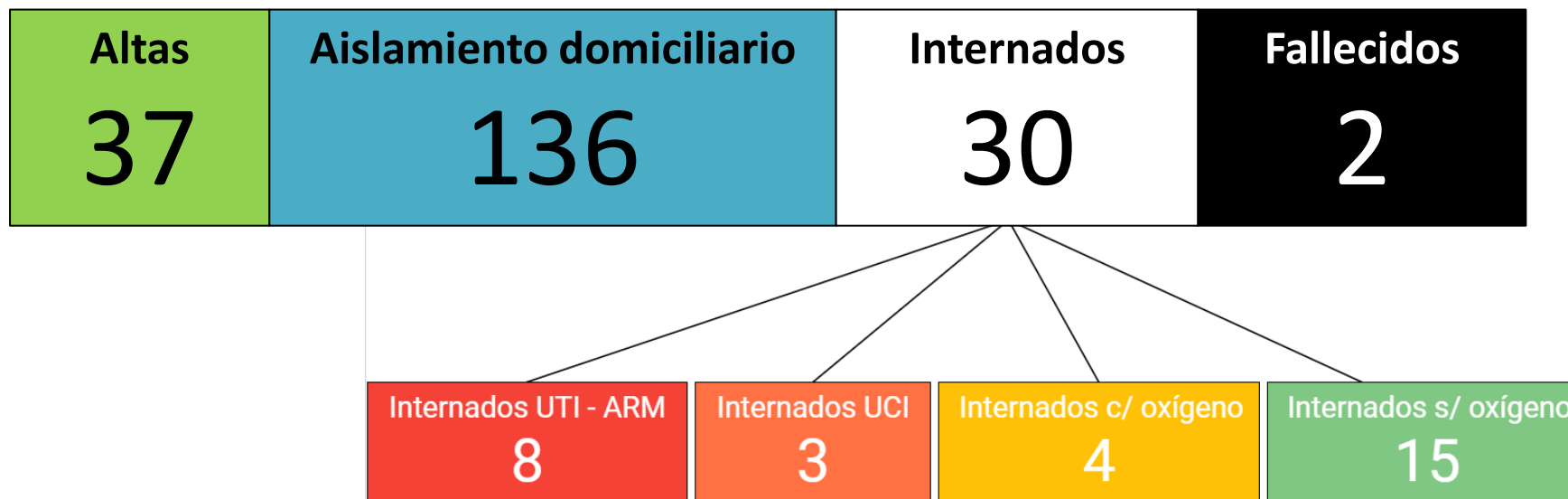
Informe de casos confirmados / 11.04.2020

Casos confirmados de nuevo Coronavirus (COVID-19) - Provincia de Córdoba

- En distintas zonas de la provincia se lleva a cabo una estrategia de diagnóstico ampliado con el objetivo de aumentar la cobertura y la sensibilidad para la detección de casos positivos de COVID-19.
 - ✓ Mercado de Abasto (11/04/20): 60 hisopados.
 - ✓ Saldán (10 y 11/04/20): 300 hisopados aproximadamente.
 - ✓ Villa Parque Santa Ana (10 y 11/04/20): 500 hisopados aproximadamente.
 - ✓ San Francisco (10/04/20): 75 hisopados aproximadamente.
- La provincia de Córdoba registra transmisión local en investigación epidemiológica.
- Hoy se confirmaron **treinta y dos (32) nuevos casos** de COVID-19 en la provincia de Córdoba, de los cuales 28 corresponden a residentes de un geriátrico de Saldán, contactos estrechos de un caso positivo de ayer.
- Al 11 de abril de 2020, en la provincia de Córdoba **se notificó un total de 2.999 casos**, de los cuales:
 - 205 son confirmados**
 - 3 asistidos en Córdoba, pero oriundos de otras provincias (Santa Fe, San Luis y Tucumán)
 - 4 oriundos de Córdoba, pero asistidos en otras provincias: 2 en Ciudad de Buenos Aires, 1 en provincia de Buenos Aires y 1 en Santiago del Estero).
 - 2.312 se descartaron**
 - 482 se encuentran en estudio**

Casos confirmados de COVID-19, según tratamiento

Confirmados
205



De las 205 personas con diagnóstico positivo para COVID-19, 37 (18%) se recuperaron (alta); 166 (81%) se encuentran en tratamiento y dos (0,97%) fallecieron.

Del total de personas en tratamiento (166), el 82% (136) se encuentra ambulatorio, con aislamiento domiciliario y un 18% (30) en internación.

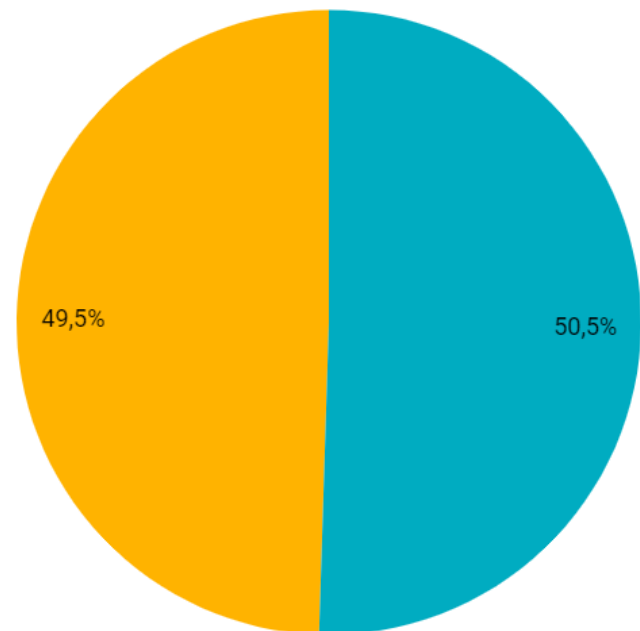
Del total de personas internadas (30), un 27% (8) se encuentra en unidad de terapia intensiva con asistencia mecánica respiratoria (UTI-ARM); un 10% (3) en unidad de cuidados intensivos (UCI) y un 63% (19) en sala. De estos últimos, el 21% (4) con necesidad de oxígeno.

Casos confirmados de COVID-19

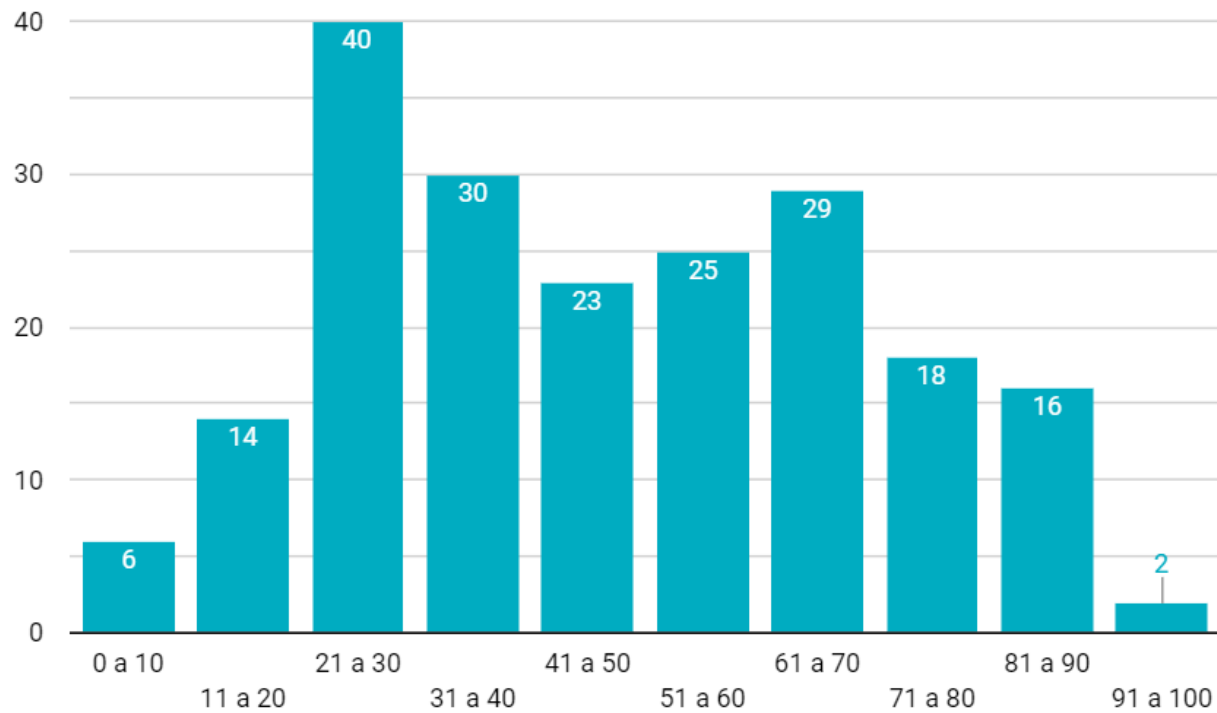
Confirmados
205

Sexo

F M



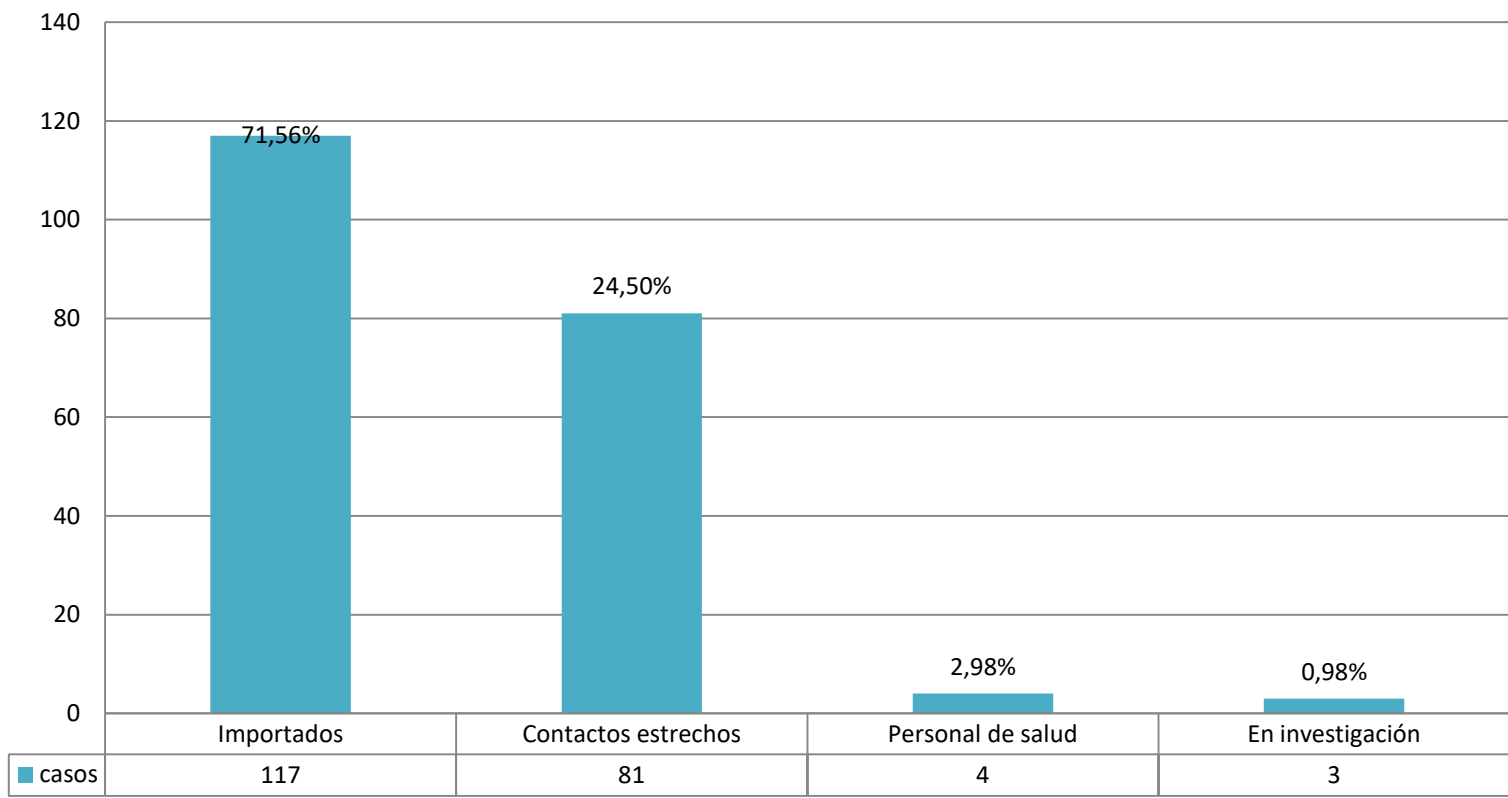
Edad



Casos confirmados de COVID-19

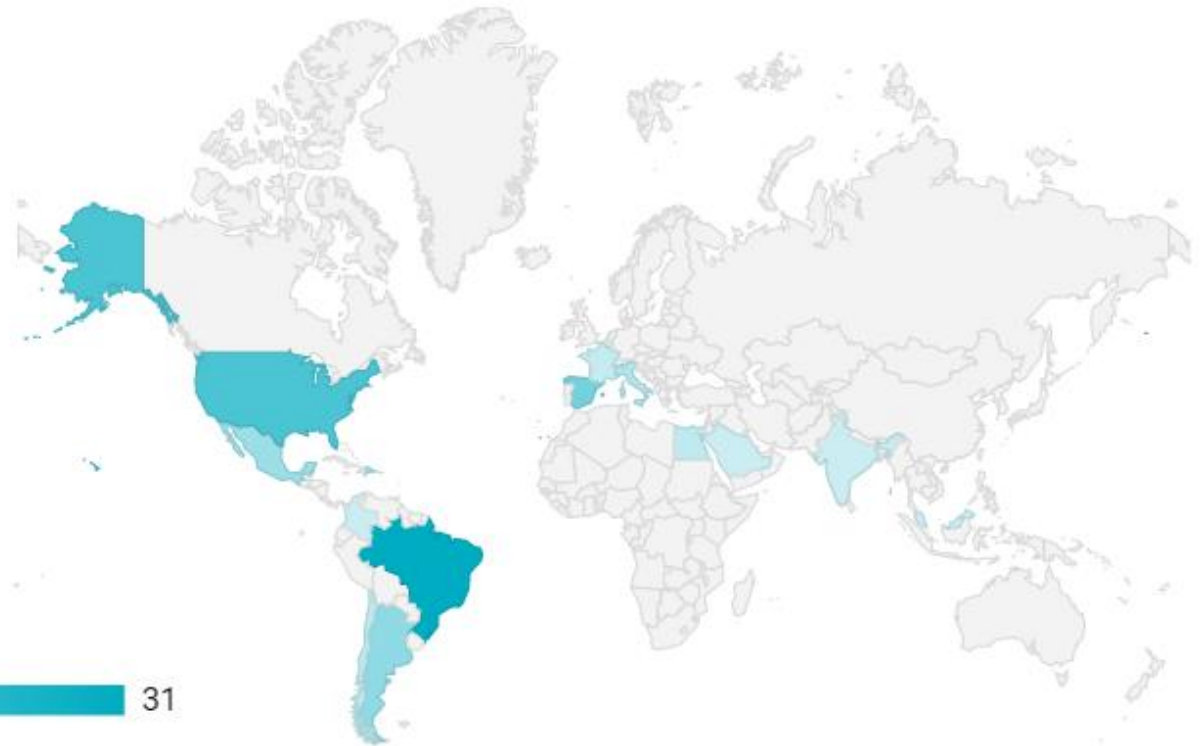
Confirmados
205

Nexo epidemiológico



CASOS IMPORTADOS DE COVID-19, SEGÚN LUGAR DE VIAJE. PROVINCIA DE CÓRDOBA. AÑO 2020. N=117

Confirmados
205



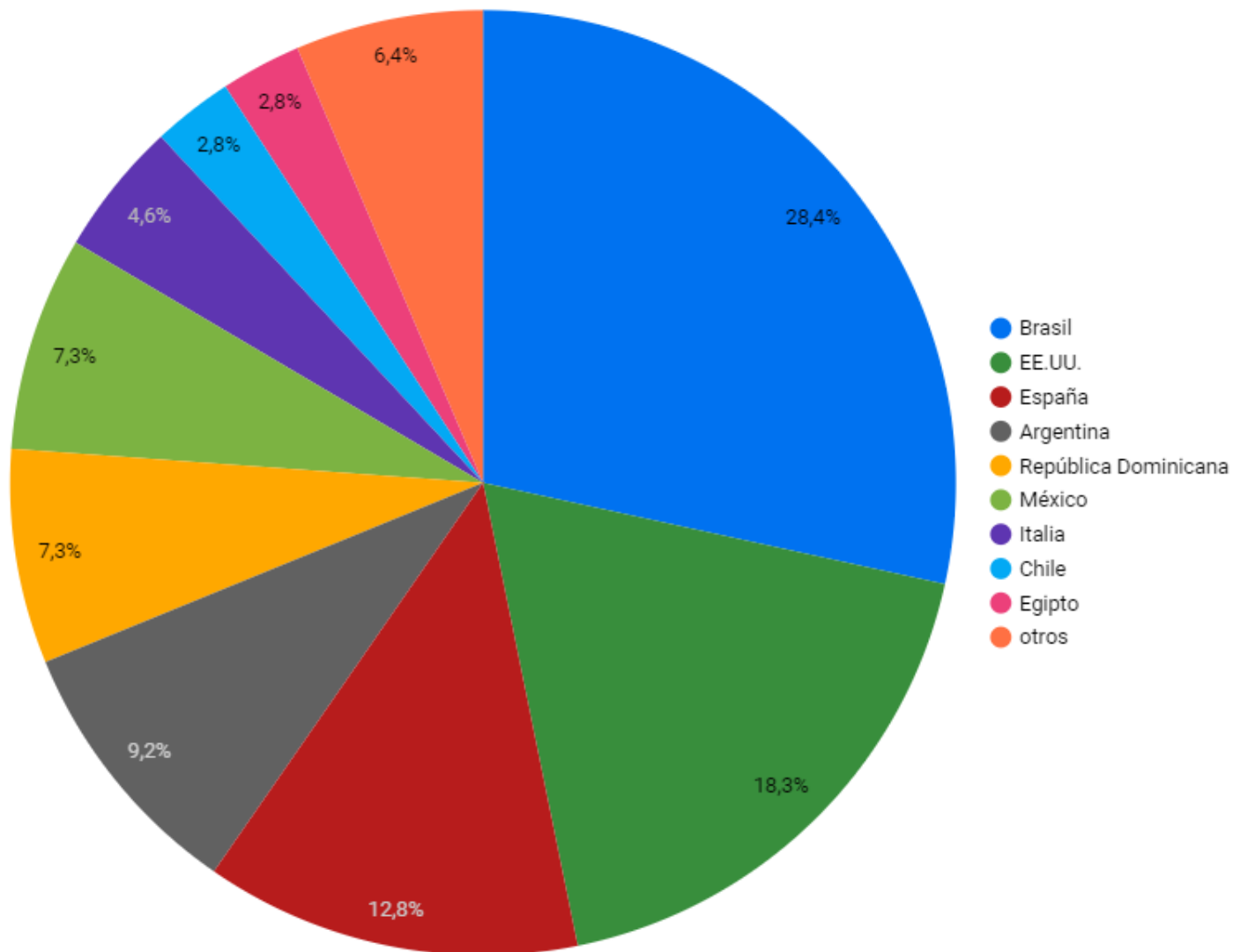
1

31

CASOS IMPORTADOS DE COVID-19, SEGÚN LUGAR DE VIAJE. PROVINCIA DE CÓRDOBA. AÑO 2020. N=117

Confirmados
205

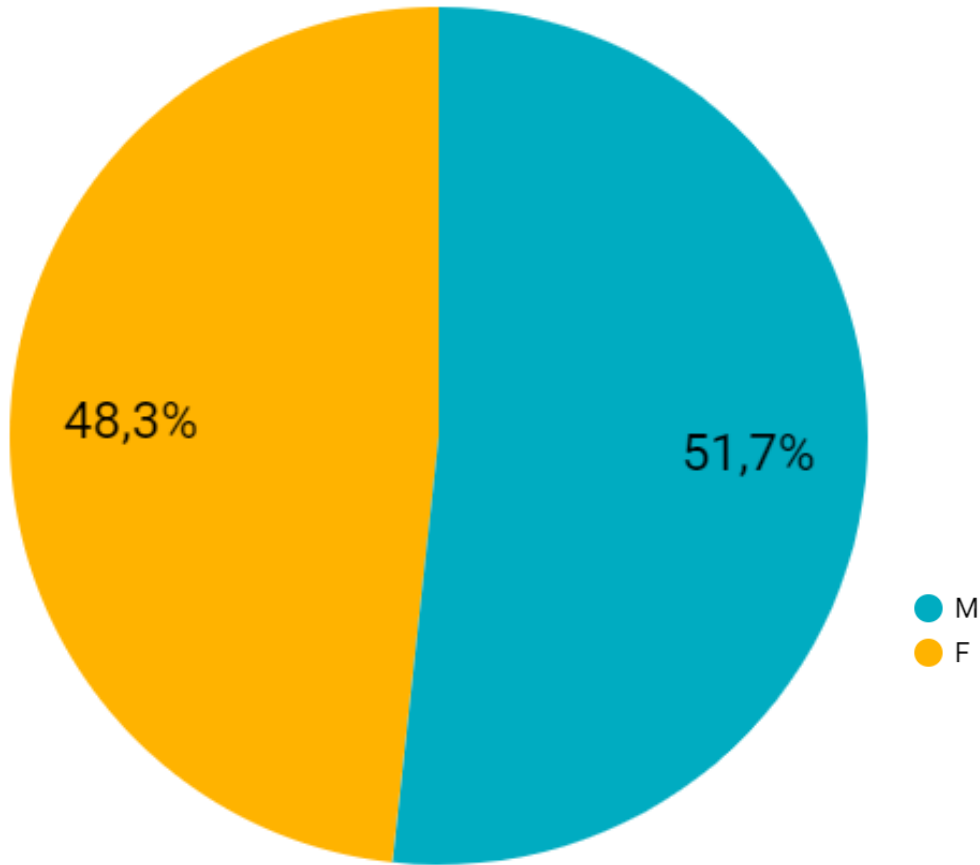
Detalle por lugar de viaje



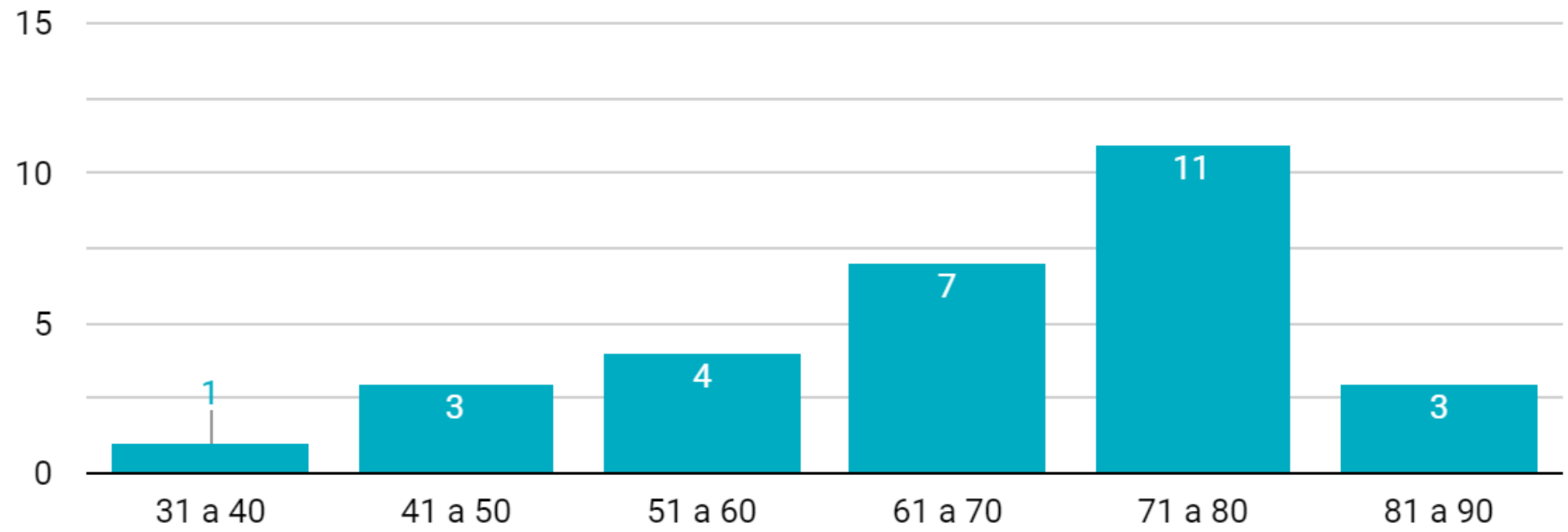
Información pacientes internados, casos confirmados de COVID-19

Internados
30

Sexo



Edad



En relación con la edad, el grupo etario predominante es el de personas entre 71 y 80 años con un 37,93% (11) y luego le sigue el grupo de entre 61 y 70 años, con un 24,13% (7). El grupo de 51 a 60 años representa un 13,79% (4); el de 41 a 50 años y de 81 a 90 años un 10,34% (3) cada uno y en el de 31 a 40 años un 3,44% (1).

Cabe aclarar que, para el análisis, se utilizó un total de 29 personas internadas, ya que se desconoce la edad de uno de los pacientes.