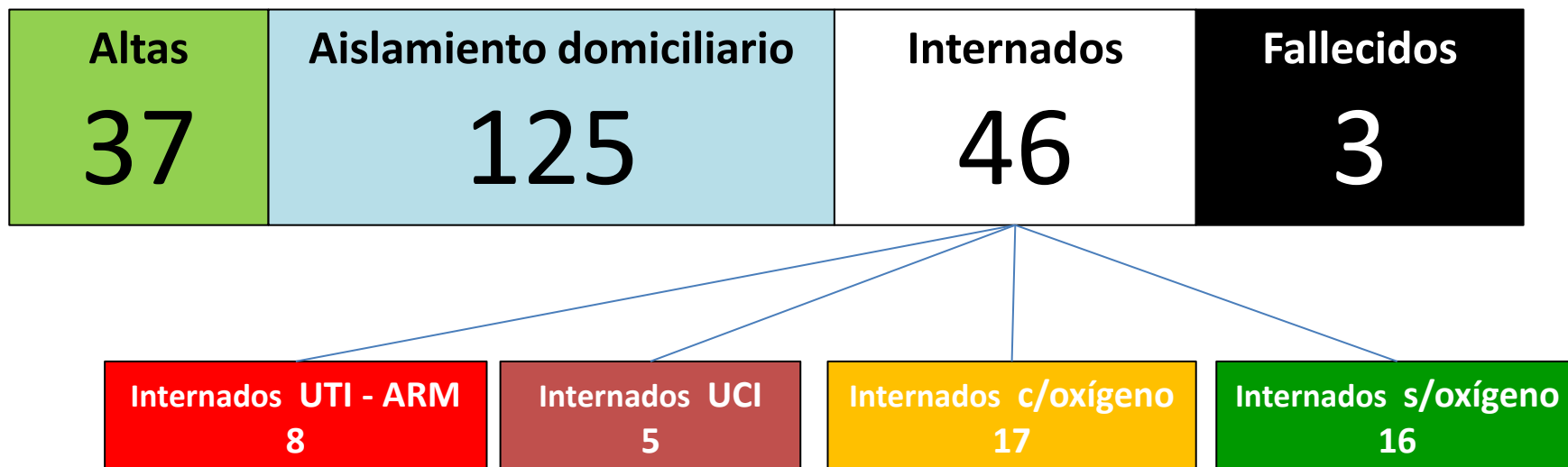


## Informe de casos confirmados / 12.04.2020

### Casos confirmados de nuevo Coronavirus (COVID-19) - Provincia de Córdoba

- Hoy se confirmaron **seis (6) nuevos casos** de COVID-19 en la provincia de Córdoba.
- Se registró **un (1) nuevo fallecimiento** por COVID-19 en la provincia de Córdoba.
- La provincia de Córdoba registra **trasmisión local en investigación epidemiológica**.
- Al 12 de abril de 2020, en la provincia de Córdoba **se notificó un total de 3.503 casos**, de los cuales:
  - ☐ **211 son confirmados**
    - 3 asistidos en Córdoba, pero oriundos de otras provincias (Santa Fe, San Luis y Tucumán)
    - 4 oriundos de Córdoba, pero asistidos en otras provincias: 2 en Ciudad de Buenos Aires, 1 en provincia de Buenos Aires y 1 en Santiago del Estero).
  - ☐ **2.501 se descartaron**
  - ☐ **791 se encuentran en estudio**

## Casos confirmados de COVID-19, según tratamiento



De las 211 personas con diagnóstico positivo para COVID-19, 37 (17,54%) se recuperaron (alta); 171 (81,04%) se encuentran en tratamiento y 3 (1,42%) fallecieron.

Del total de personas en tratamiento (171), el 73% (125) se encuentra ambulatorio, con aislamiento domiciliario y un 27% (46) en internación.

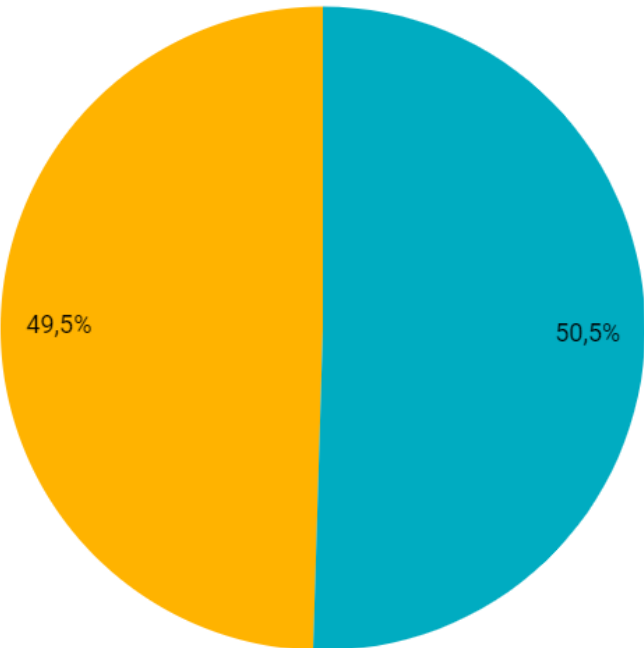
Del total de personas internadas (46), un 17% (8) se encuentra en unidad de terapia intensiva con asistencia mecánica respiratoria (UTI-ARM); un 11% (5) en unidad de cuidados intensivos (UCI) y un 37% (17) en sala con oxígeno y un 35% (16) en sala sin oxígeno.

# Casos confirmados de COVID-19

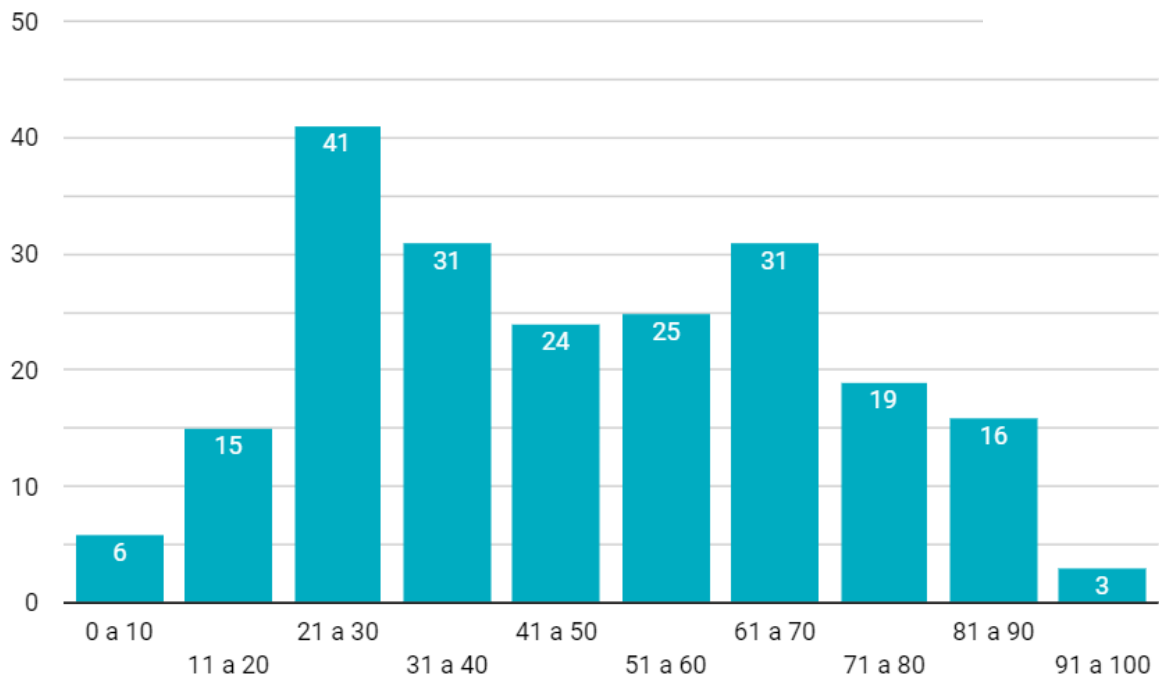
Confirmados  
**211**

## Sexo

F M

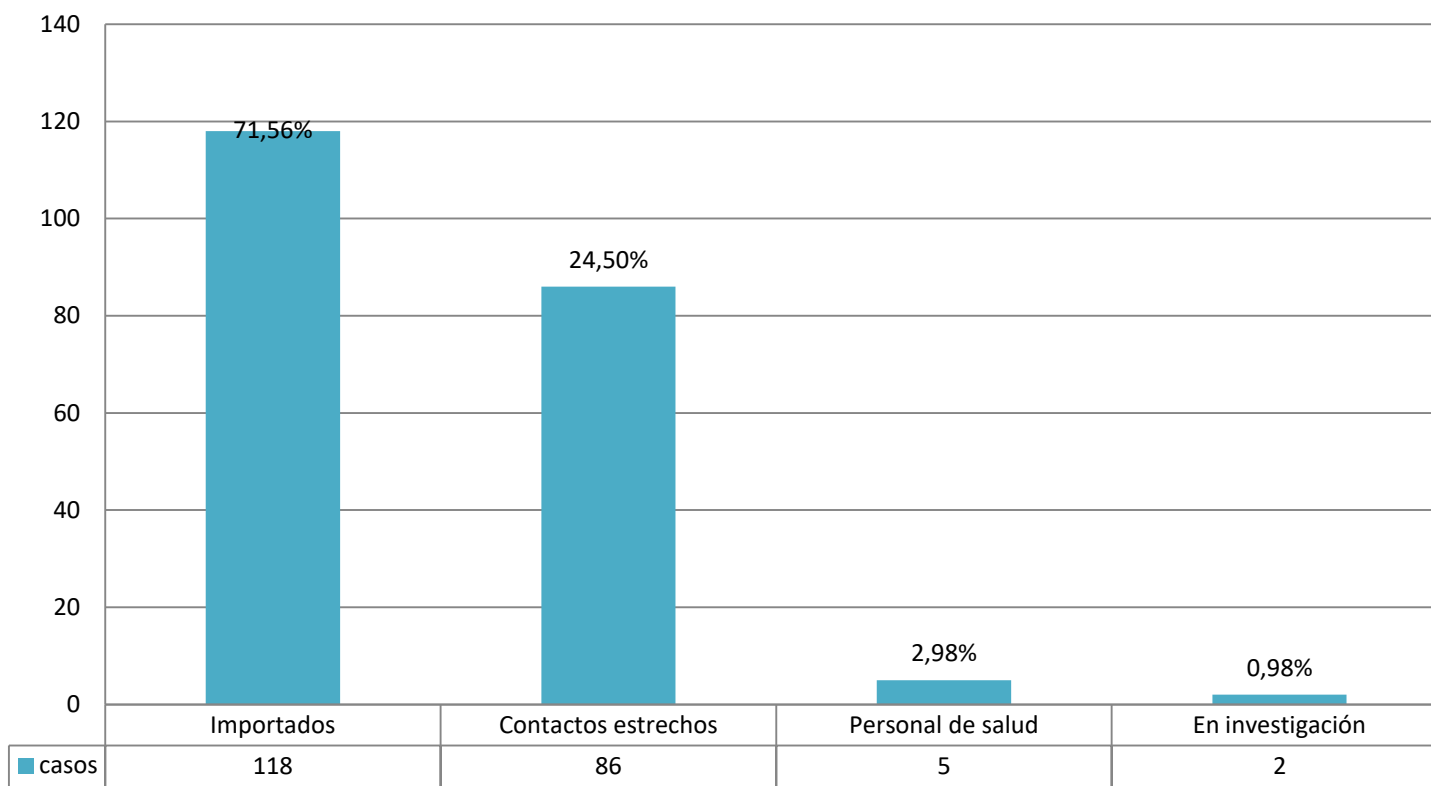


## Edad



# Casos confirmados de COVID-19

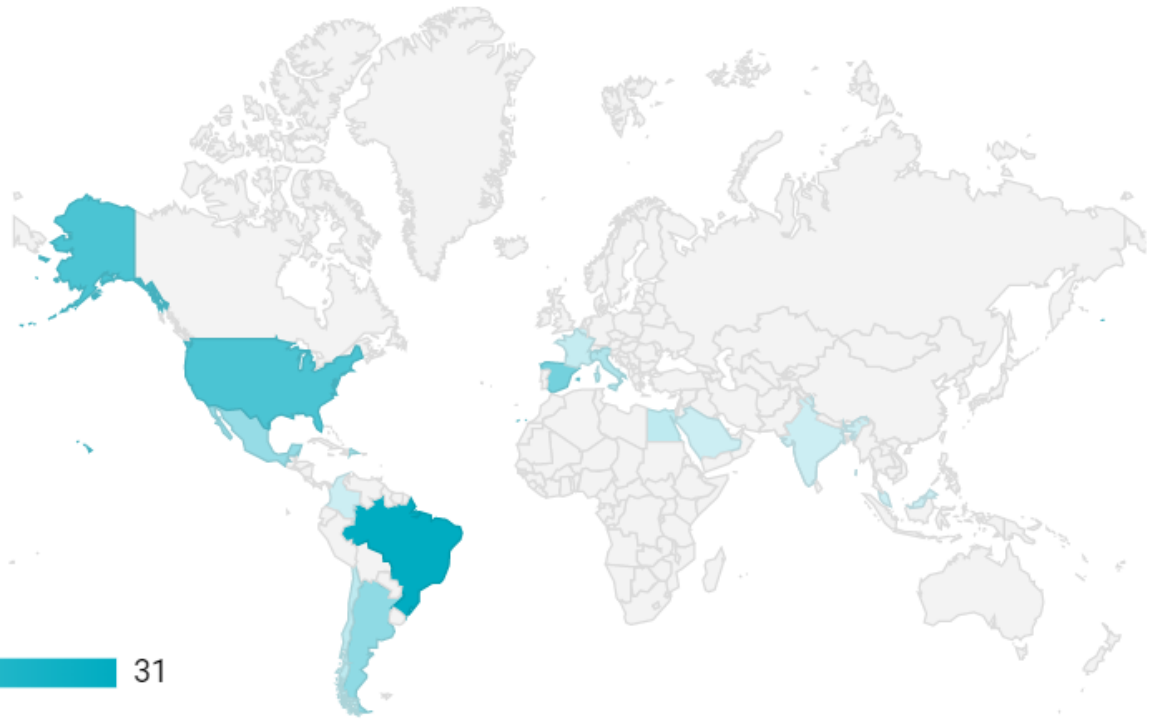
## Nexo epidemiológico



# CASOS IMPORTADOS DE COVID-19, SEGÚN LUGAR DE VIAJE. PROVINCIA DE CÓRDOBA. AÑO 2020. N=118

Confirmados  
**211**

## Mapa de lugares de viaje

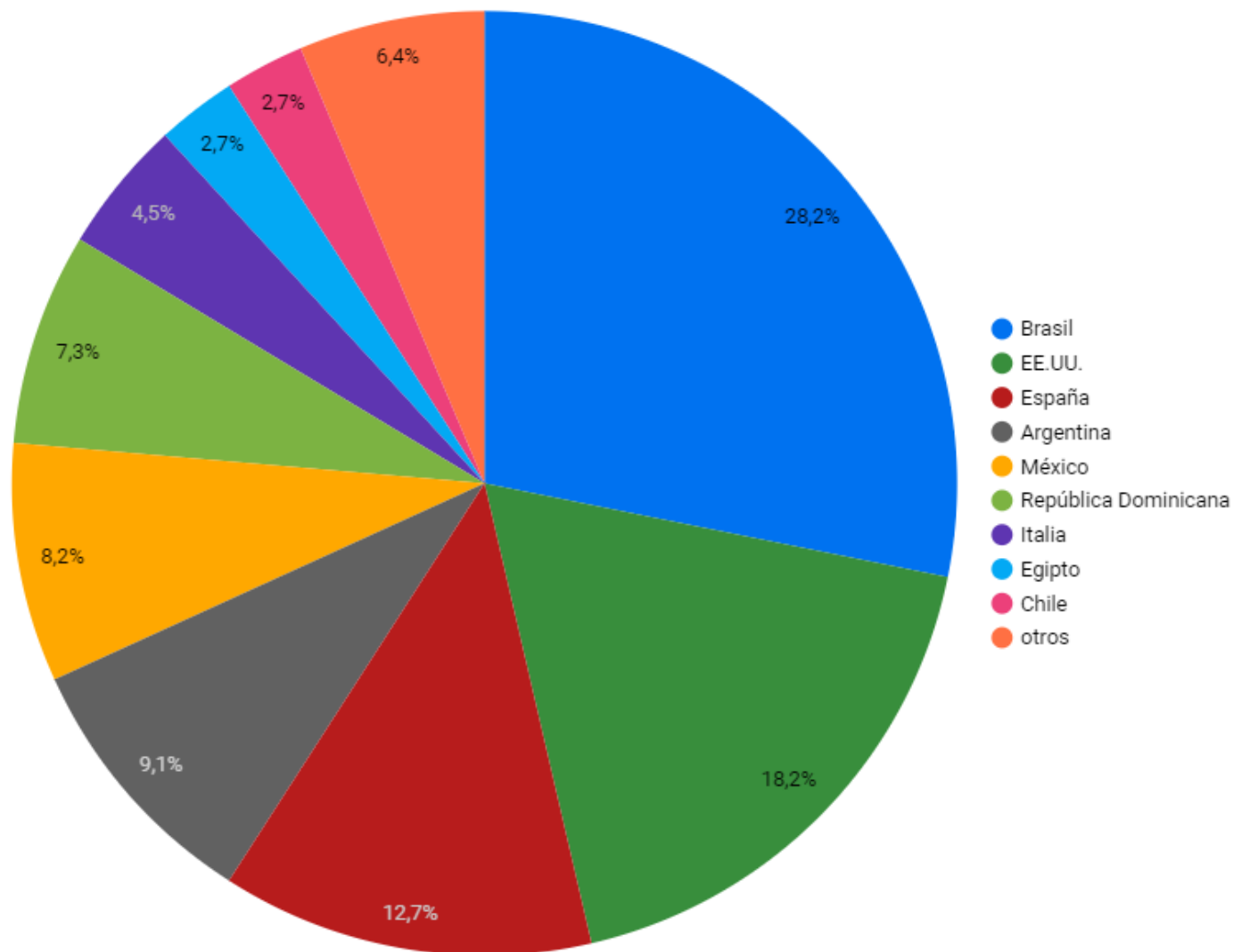


## CASOS IMPORTADOS DE COVID-19, SEGÚN LUGAR DE VIAJE. PROVINCIA DE CÓRDOBA. AÑO 2020. N=118

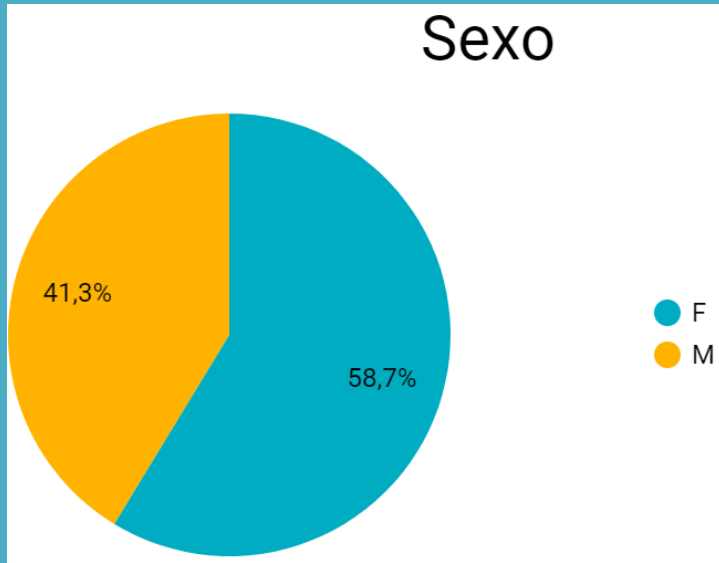
Confirmados

211

### Detalle por lugar de viaje

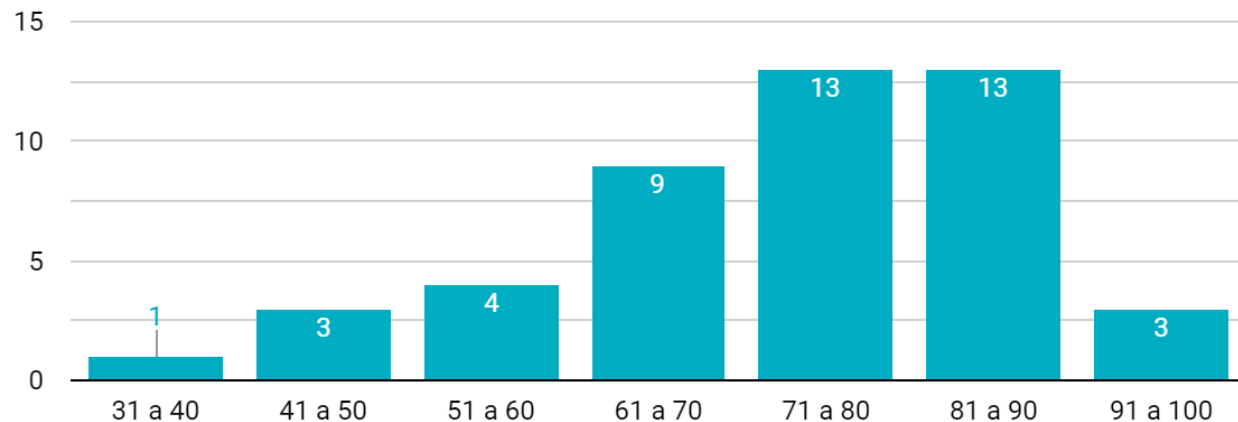


## Sexo



De las 46 personas internadas, 27 son hombres y 19 son mujeres.

## Edad



Las 38 personas de entre 61 y 100 años que se encuentran internadas (grupo de riesgo para COVID-19) representan un 82,60% del total de internados (46).