

Informe de casos confirmados / 22.04.2020

Casos confirmados de nuevo Coronavirus (COVID-19) - Provincia de Córdoba

- Se confirmaron **cuatro (4) nuevos casos** por COVID-19.
- Se registró **un nuevo fallecimiento** por COVID-19 en la provincia de Córdoba.
- La provincia de Córdoba registra **transmisión local en investigación epidemiológica**.
- Al 22 de abril de 2020, en la provincia de Córdoba **se notificó un total de 5.739 casos**, de los cuales:
 - 268 son confirmados**
 - 3 asistidos en Córdoba, pero oriundos de otras provincias (Santa Fe, San Luis y Tucumán)
 - 6 oriundos de Córdoba, pero asistidos en otras provincias (2 en Ciudad de Buenos Aires, 3 en provincia de Buenos Aires y 1 en Santiago del Estero). Una de las personas que estaba en CABA, regresó el lunes 13/04 a su localidad.
 - 4.984 se descartaron**
 - 487 se encuentran en estudio**

Casos confirmados de COVID-19

Altas 70	Ambulatorios 122	Internados 65	Fallecidos 10
---------------------------	-----------------------------------	--------------------------------	--------------------------------

En estudio*

1

De las **268** personas con diagnóstico positivo para COVID-19 en la provincia de Córdoba:

- **70** (26%) se **recuperaron (alta)**
- **122** (46%) se encuentran en **tratamiento ambulatorio con aislamiento domiciliario**
- **65** (24%) se encuentran en **tratamiento hospitalario (internados)**
- **10** (4%) **fallecieron**

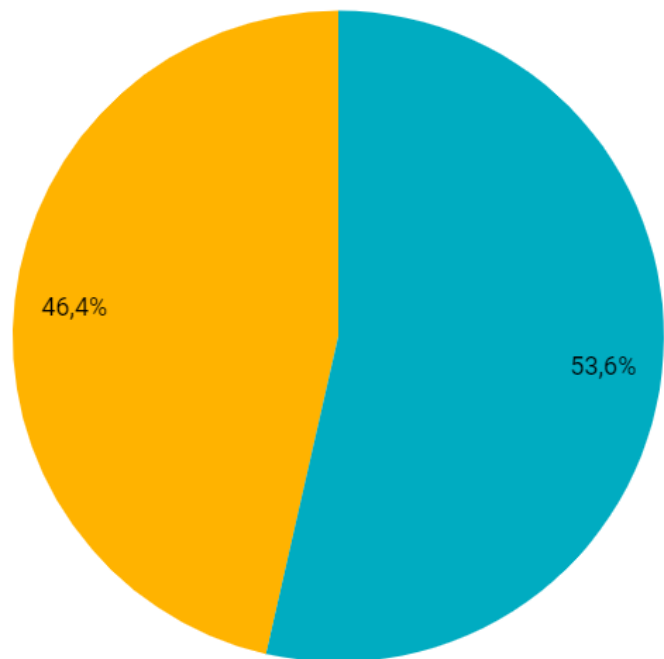
* Caso notificado a las 19.30 horas desde Buenos Aires, correspondiente a una persona con domicilio legal en Córdoba Capital, de quien aún se desconoce el tipo de tratamiento (ambulatorio u hospitalario).

Casos confirmados de COVID-19

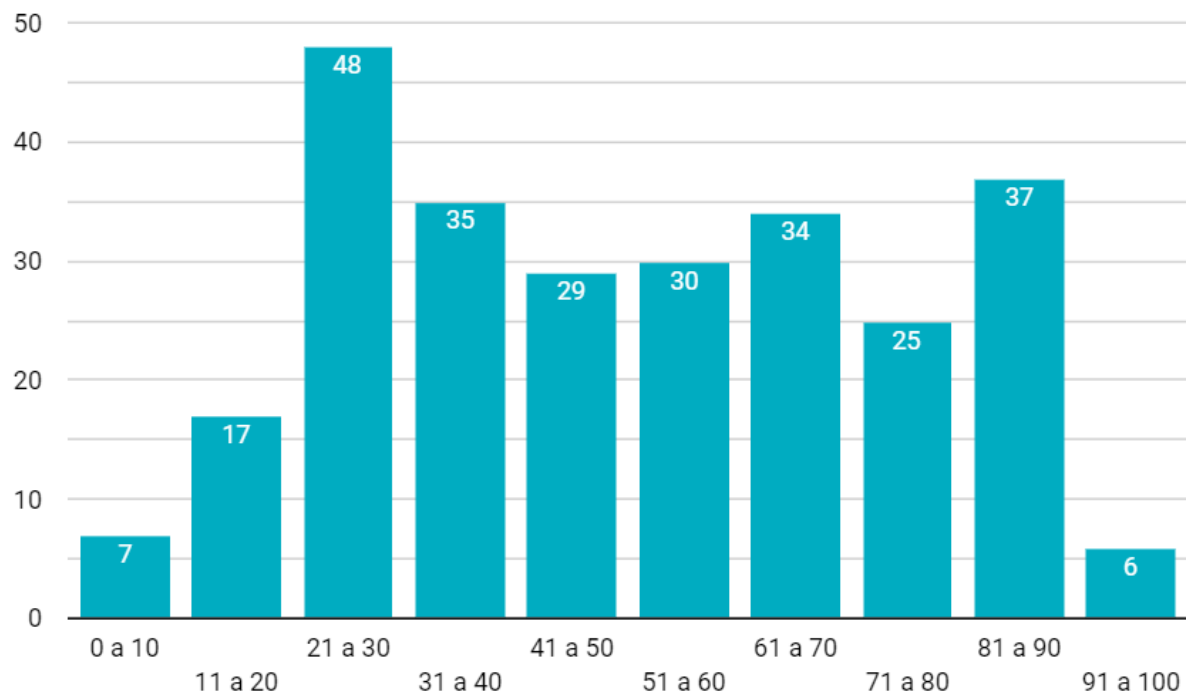
De las 268 personas con diagnóstico confirmado de COVID-19, el grupo etario predominante es el de 21 a 30 años, con un porcentaje de 18% (48 casos) en relación con el total.

Sexo

F M



Edad



Información pacientes internados, casos confirmados de COVID-19

Internados

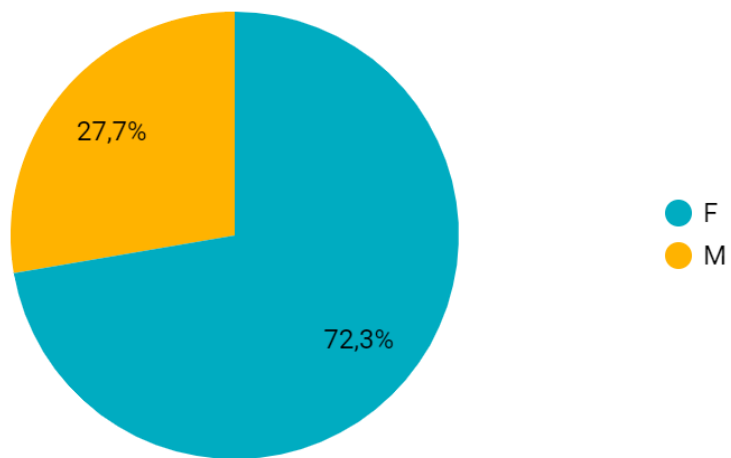
65



De las **65** personas con diagnóstico positivo para COVID-19 en la provincia de Córdoba, que se encuentran con tratamiento hospitalario (internados):

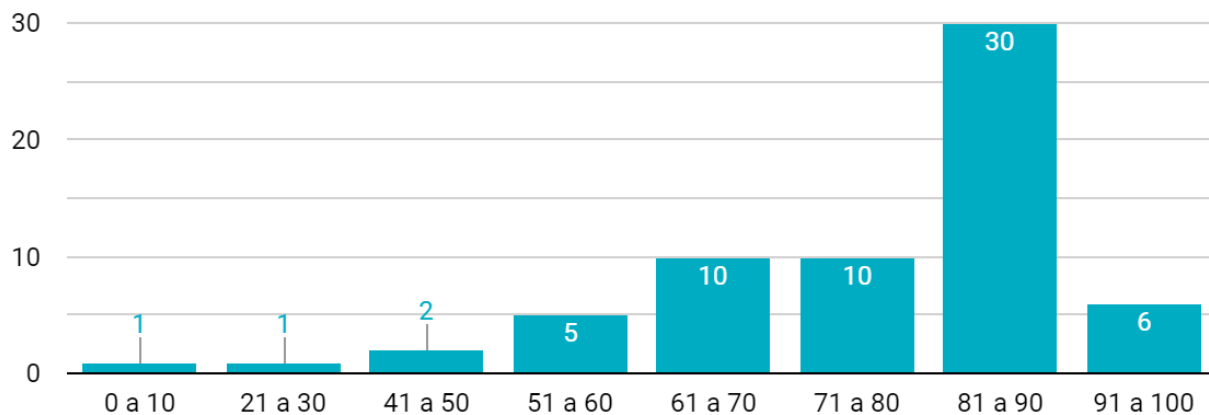
- **43** (66%) se encuentran **en piso sin oxígeno**
- **16** (25%) se encuentran **en piso con oxígeno**
- **1** (1%) se encuentra en **unidad de cuidados intensivos (UCI)**
- **5** (8%) se encuentra en **unidad de terapia intensiva (UTI) con asistencia respiratoria mecánica (ARM)**

Sexo



De las 65 personas internadas, 47 son mujeres (72,3%) y 18 son hombres (27,7%)

Edad



De las 65 personas internadas, 56 (86%) tienen más de 61 años, es decir, corresponden al grupo de riesgo para COVID-19. El grupo etario de 81 a 90 años es el predominante, con un porcentaje del 46% (30) en relación con el total de internados.