

## Informe de casos confirmados / 07.04.2020

### Casos confirmados de nuevo Coronavirus (COVID-19) - Provincia de Córdoba

•La provincia de Córdoba continúa en la fase de contención de la pandemia. En tres ciudades (Córdoba Capital, Alta Gracia y Río Cuarto) se registra transmisión local por conglomerados, es decir, casos correspondientes a personas que contrajeron el virus por contacto estrecho con un caso positivo. Córdoba no registra al día de hoy transmisión local comunitaria (circulación del virus en la población).

•Hoy se confirmaron **cuatro (4) nuevos casos** de COVID-19 en la provincia de Córdoba.

•Al 07 de abril de 2020, en la provincia de Córdoba **se notificó un total de 1.965 casos**, de los cuales:

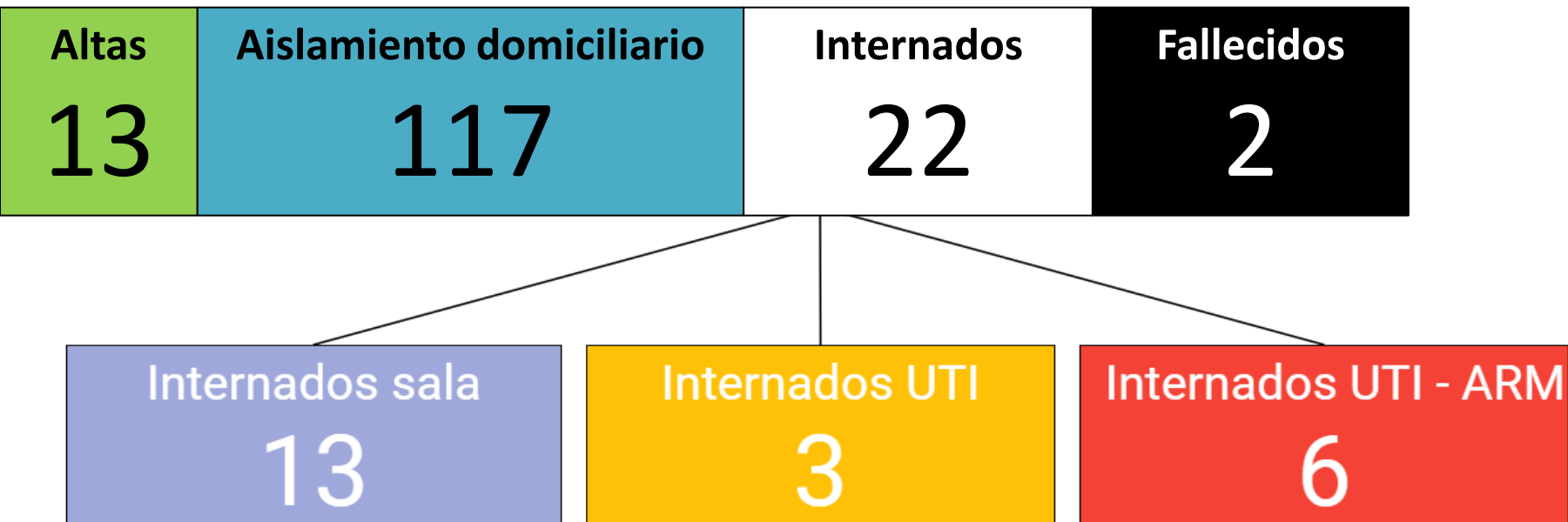
**154 son confirmados**

- 3 asistidos en Córdoba, pero oriundos de otras provincias (Santa Fe, San Luis y Tucumán)
- 4 oriundos de Córdoba, pero asistidos en otras provincias: 2 en Ciudad de Buenos Aires, 1 en provincia de Buenos Aires y 1 en Santiago del Estero).

**1.518 se descartaron**

**293 se encuentran en estudio**

### Casos confirmados de COVID-19, según tratamiento



De las 154 personas con diagnóstico positivo para COVID-19, 139 (90,25%) se encuentran en tratamiento, 13 (8,44%) se recuperaron (alta) y dos (1,30%) fallecieron.

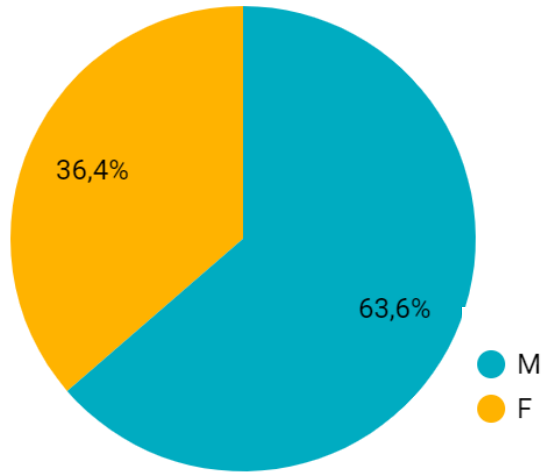
Del total de personas en tratamiento (139), el 84% (117) se encuentra ambulatorio, con aislamiento domiciliario y un 16% (22) en internación.

Del total de personas internadas (22), el 59% (13) se encuentra en sala común, el 14% (3) en unidad de terapia intensiva (UTI) y otro 27% (6) en UTI con asistencia respiratoria mecánica (ARM).

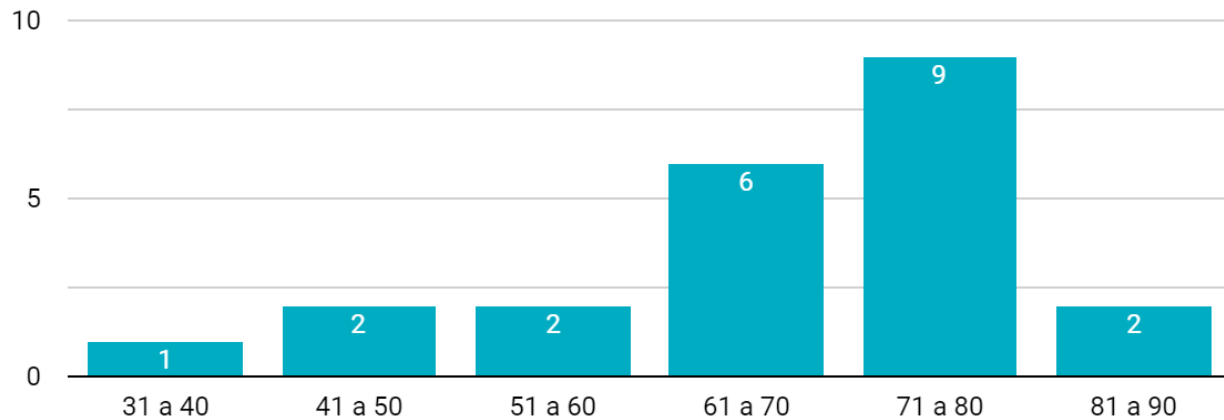
# Información pacientes internados, casos confirmados de COVID-19

Internados  
**22**

## Sexo



## Edad

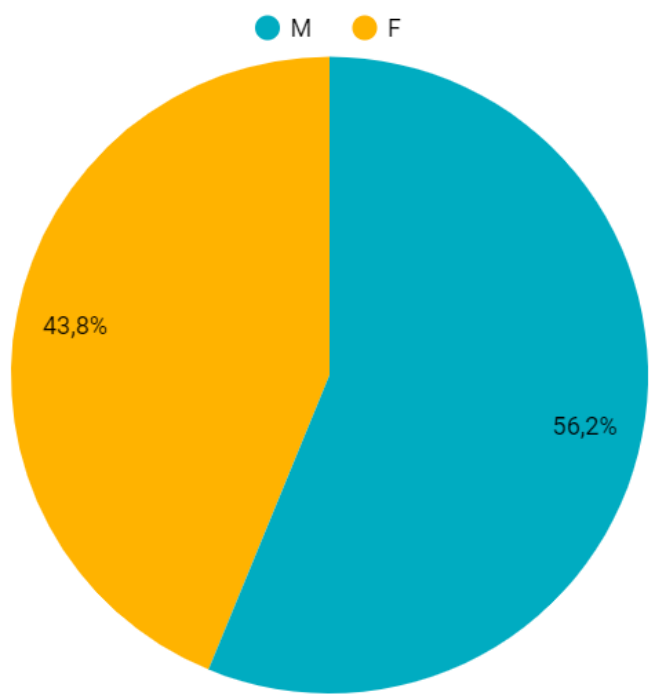


Del total de personas internadas (22), el 63,6% (14) corresponde a hombres y el 36,4% (8) a mujeres.

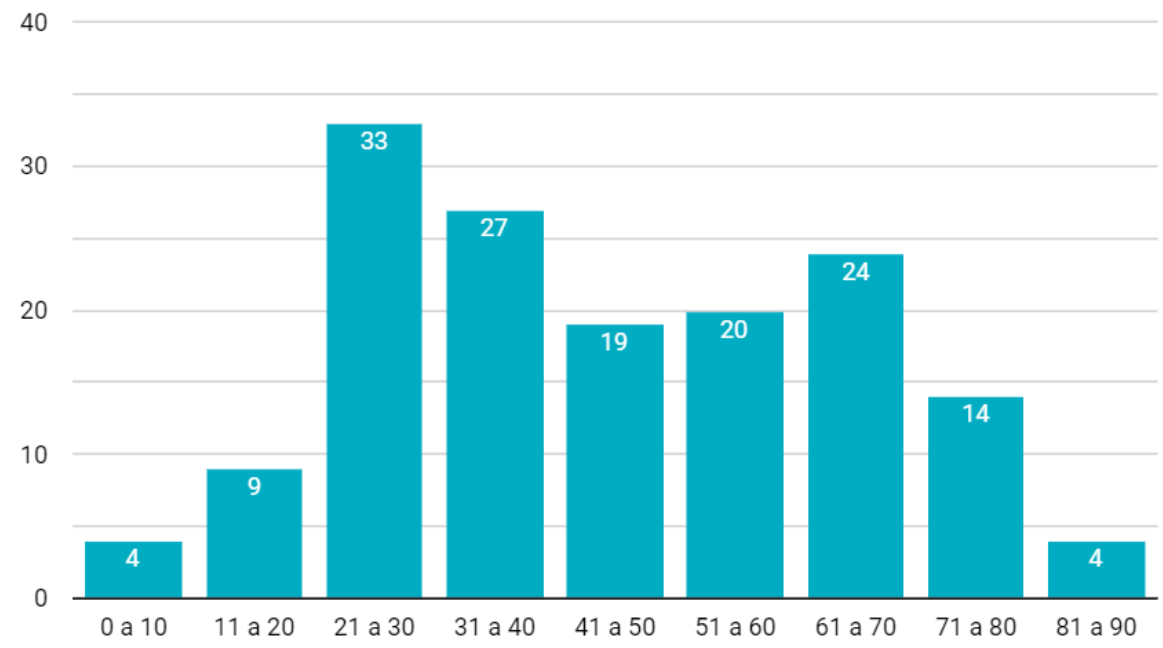
En relación con la edad, el grupo etario predominante es el de personas entre 71 y 80 años con un 41% (9) y luego le sigue el grupo de entre 61 y 70 años, con un 27% (6). Los grupos etarios de entre 41 y 50 años, 51 a 60 y 81 a 90, registran un 9% (2) cada uno. Finalmente, un 5% (1) corresponde a personas de entre 31 y 40 años.

# Casos confirmados de COVID-19

## Sexo

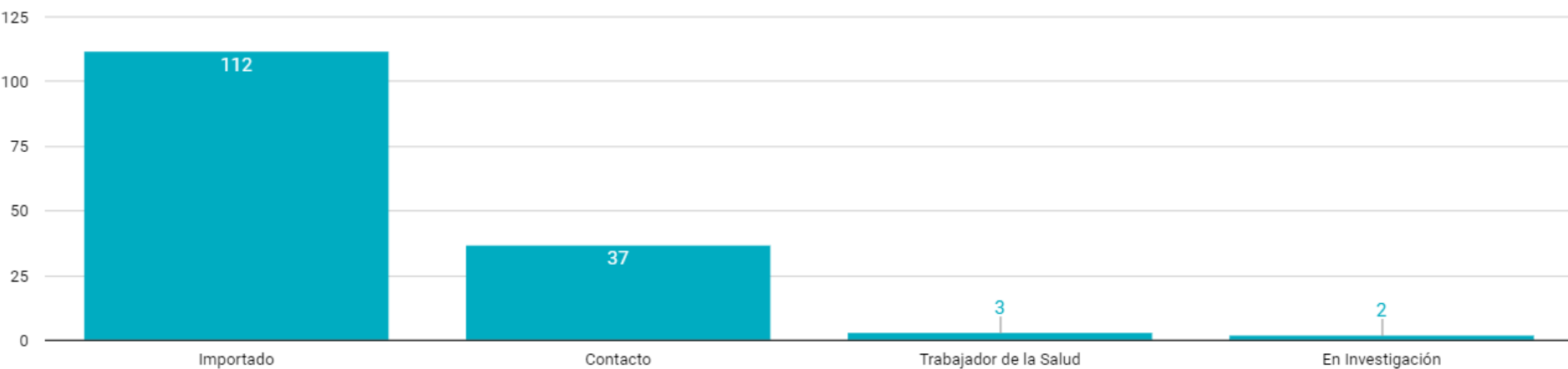


## Edad



## Casos confirmados de COVID-19

### Nexo epidemiológico



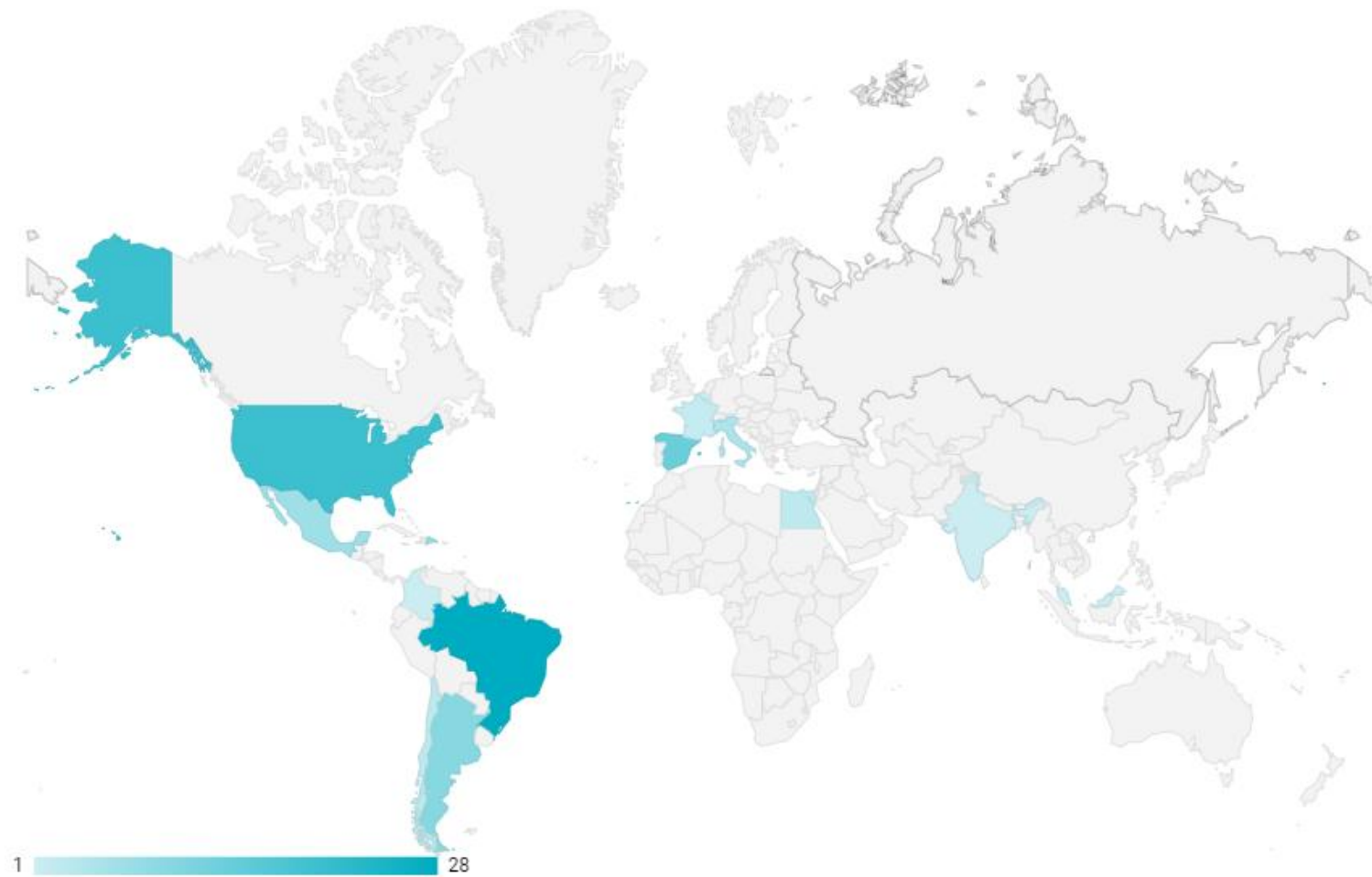
De las 154 personas con diagnóstico positivo para COVID-19:

- El **73%** (112) corresponde a casos importados (viajeros)
- El **24%** (37) a personas que tuvieron contacto estrecho con casos importados
- El **2%** (3) a personal de salud
- El **1%** (1) se encuentran en investigación

# Casos confirmados de COVID-19

CASOS IMPORTADOS DE COVID-19, SEGÚN LUGAR DE VIAJE. PROVINCIA DE CÓRDOBA. AÑO 2020. N=112

Mapa de lugares de viaje



# Casos confirmados de COVID-19

CASOS IMPORTADOS DE COVID-19, SEGÚN LUGAR DE VIAJE. PROVINCIA DE CÓRDOBA. AÑO 2020. N=112

Detalle por lugar de viaje

