

Informe de casos confirmados / 04.04.2020

Casos confirmados de nuevo Coronavirus (COVID-19) - Provincia de Córdoba

•La provincia de Córdoba continúa en la fase de contención de la pandemia. En tres ciudades (Córdoba Capital, Alta Gracia y Río Cuarto) se registra transmisión local por conglomerados, es decir, casos correspondientes a personas que contrajeron el virus por contacto estrecho con un caso positivo. Córdoba no registra al día de hoy transmisión local comunitaria (circulación del virus en la población).

•El Laboratorio Central de la Provincia y ANLIS-Malbrán informaron sobre **CUATRO (4) NUEVOS CASOS CONFIRMADOS** de COVID-19.

•Al 04 de abril de 2020, en la provincia de Córdoba **se notificó un total de 1.534 casos**, de los cuales:

138 son confirmados

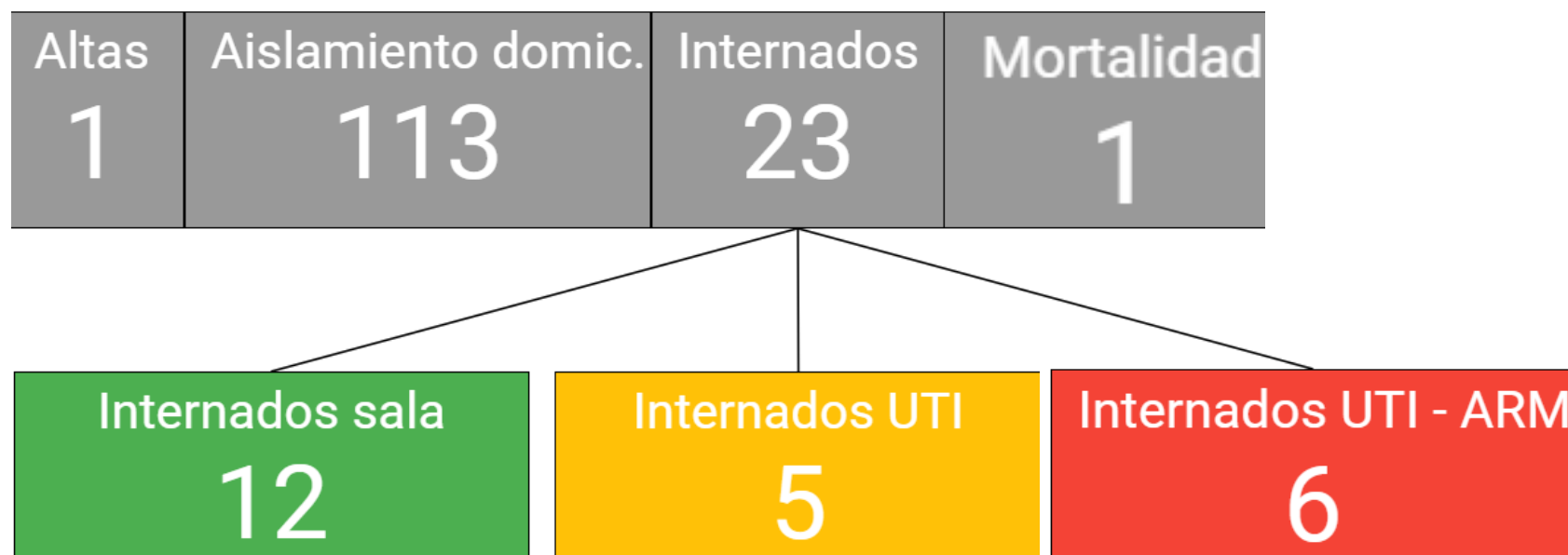
- 3 asistidos en Córdoba, pero oriundos de otras provincias (Santa Fe, San Luis y Tucumán)

- 4 oriundos de Córdoba, pero asistidos en otras provincias: 2 en Ciudad de Buenos Aires, 1 en provincia de Buenos Aires y 1 en Santiago del Estero).

1189 se descartaron

207 se encuentran en estudio

Casos confirmados de COVID-19, según tratamiento
Provincia de Córdoba
Año 2020



De las 138 personas con diagnóstico positivo para COVID-19, 136 (98,55%) se encuentran en tratamiento, una (0,72%) se recuperó y tiene el alta definitiva y otra (0,72%) falleció.

Del total de personas en tratamiento (136), el 83% (113) se encuentra ambulatorio, con aislamiento domiciliario y un 17% (23) en internación.

De esas 23 personas internadas, el 52% (12) se encuentran en sala común, el 22% (5) en unidad de terapia intensiva (UTI) y otro 26% (6) en UTI con asistencia respiratoria mecánica (ARM).

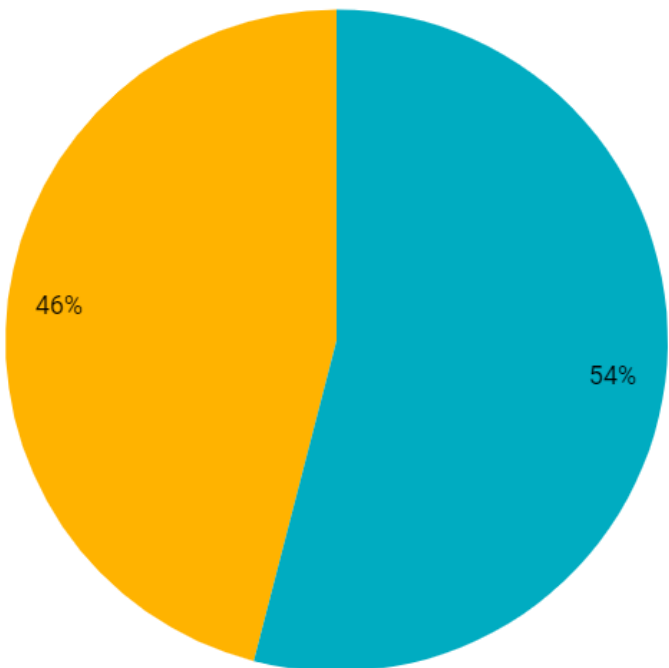
Casos confirmados de COVID-19

Provincia de Córdoba. Año 2020

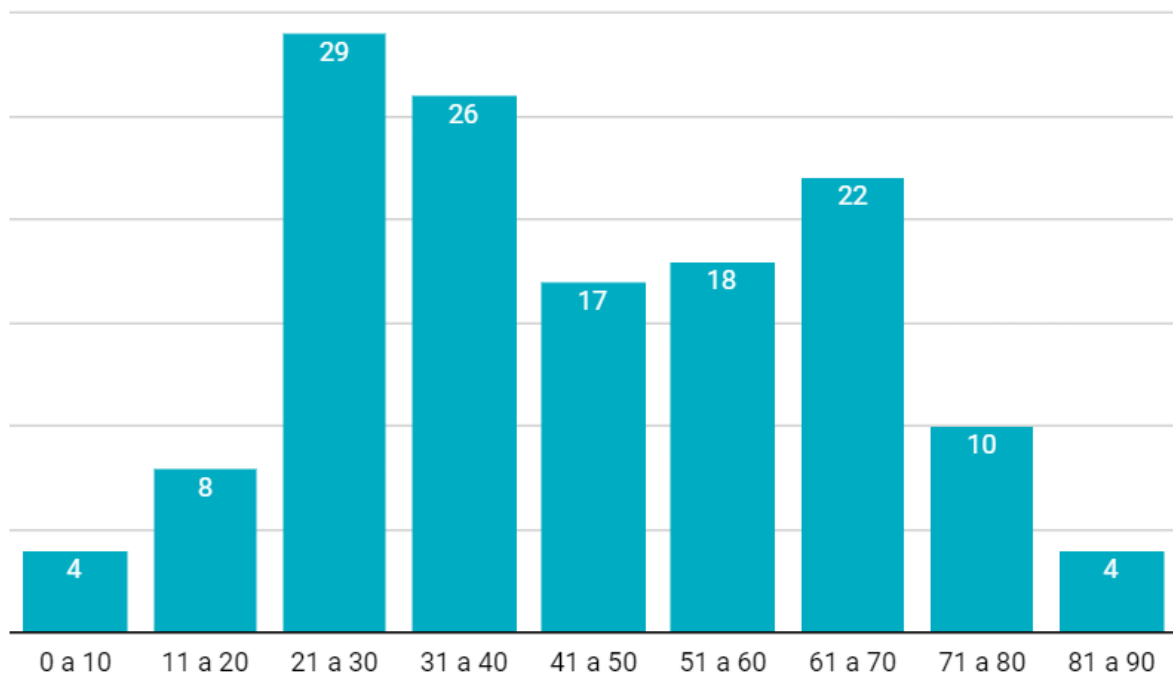
Confirmados
138

Sexo

M F



Edad

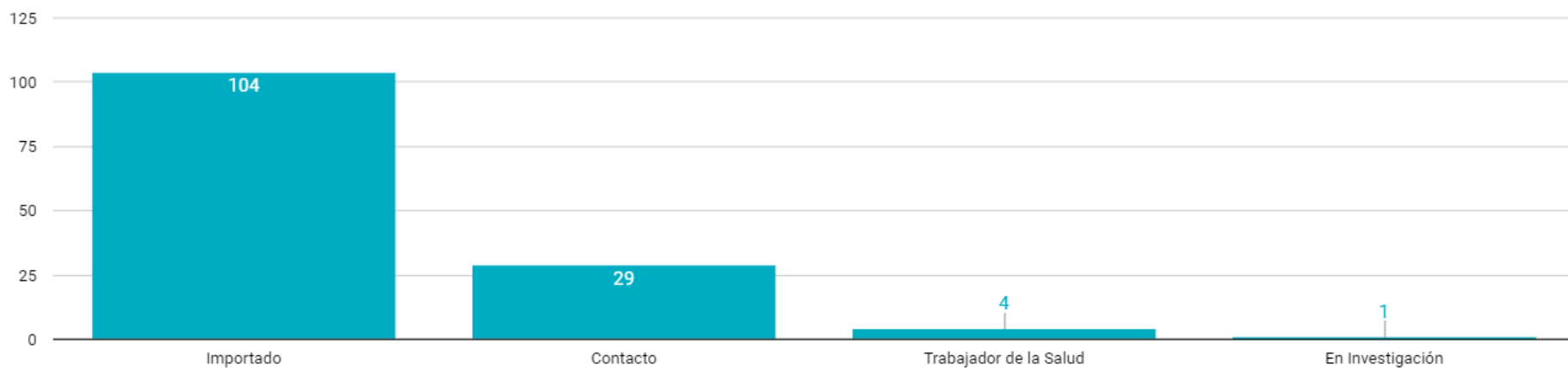


Casos confirmados de COVID-19

Provincia de Córdoba. Año 2020

Confirmados
138

Nexo epidemiológico

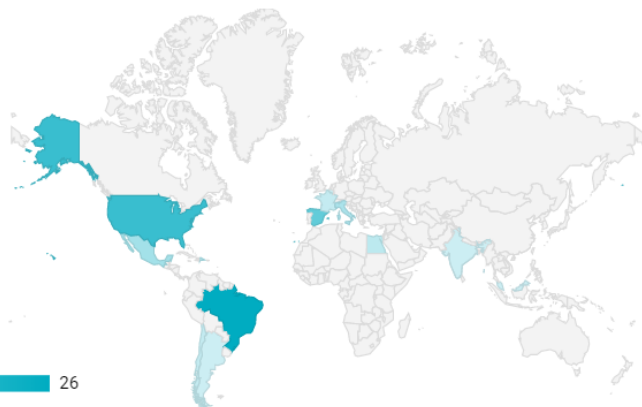


De las 138 personas con diagnóstico positivo para COVID-19:

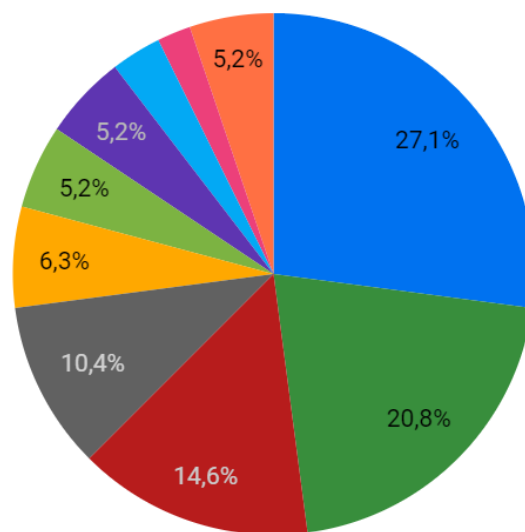
- El **75,36%** (104) corresponde a casos importados (viajeros)
- El **21,01%** (29) a personas que tuvieron contacto estrecho con casos importados
- El **2,89%** (4) a personal de salud
- El **0,72%** (1) se encuentran en investigación

CASOS IMPORTADOS DE COVID-19, SEGÚN LUGAR DE VIAJE. PROVINCIA DE CÓRDOBA. AÑO 2020. N=104

Lugar de viaje



Detalle por lugar de viaje



- Brasil
- EE.UU.
- España
- Argentina
- México
- Italia
- República Dominicana
- Egipto
- Chile
- otros