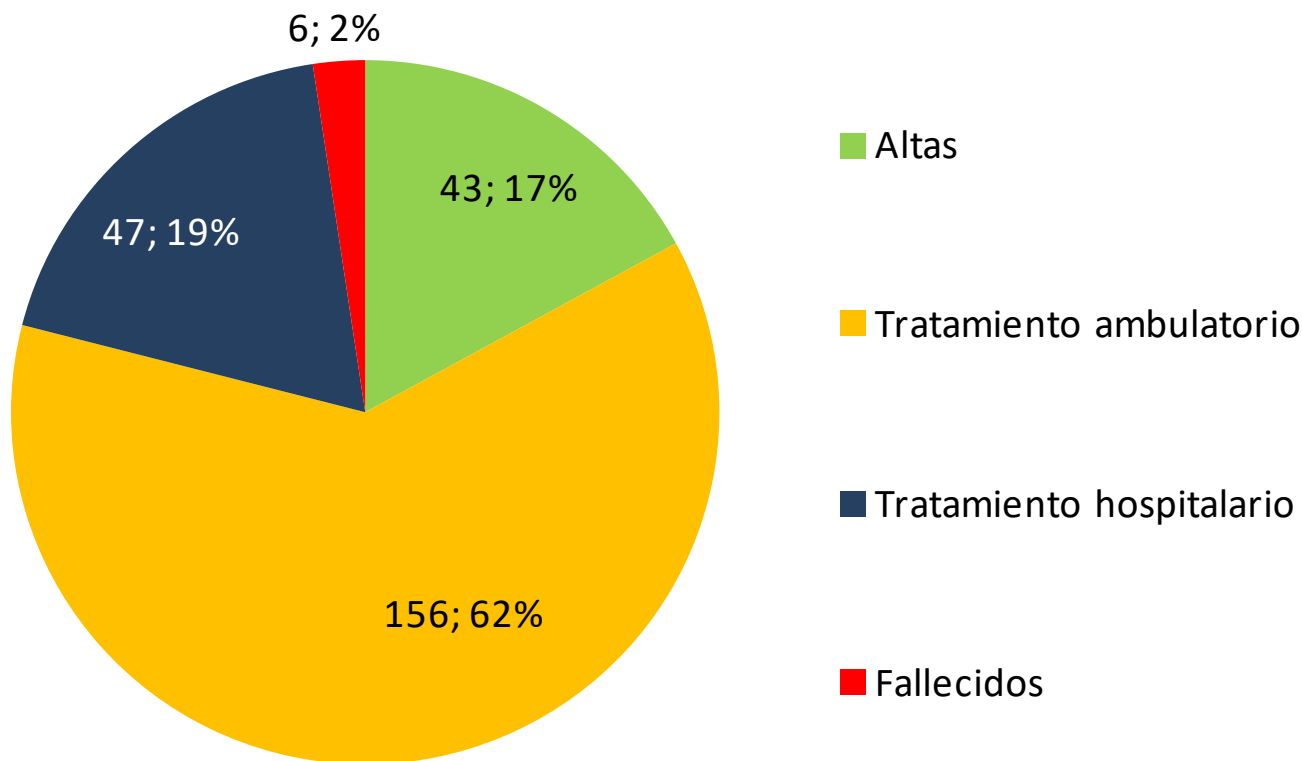


## Informe de casos confirmados / 18.04.2020

### Casos confirmados de nuevo Coronavirus (COVID-19) - Provincia de Córdoba

- Hoy se confirmaron **dos (2) nuevos casos** de COVID-19 en la provincia de Córdoba.
- La provincia de Córdoba registra **transmisión local en investigación epidemiológica**.
- Al 18 de abril de 2020, en la provincia de Córdoba **se notificó un total de 4.904 casos**, de los cuales:
  - ❑ **252 son confirmados**
    - 3 asistidos en Córdoba, pero oriundos de otras provincias (Santa Fe, San Luis y Tucumán)
    - 5 oriundos de Córdoba, pero asistidos en otras provincias (2 en Ciudad de Buenos Aires, 2 en provincia de Buenos Aires y 1 en Santiago del Estero). Una de las personas que estaba en CABA, regresó el lunes 13/04 a su localidad.
  - ❑ **4.104 se descartaron**
  - ❑ **548 se encuentran en estudio**

## Casos confirmados de COVID-19

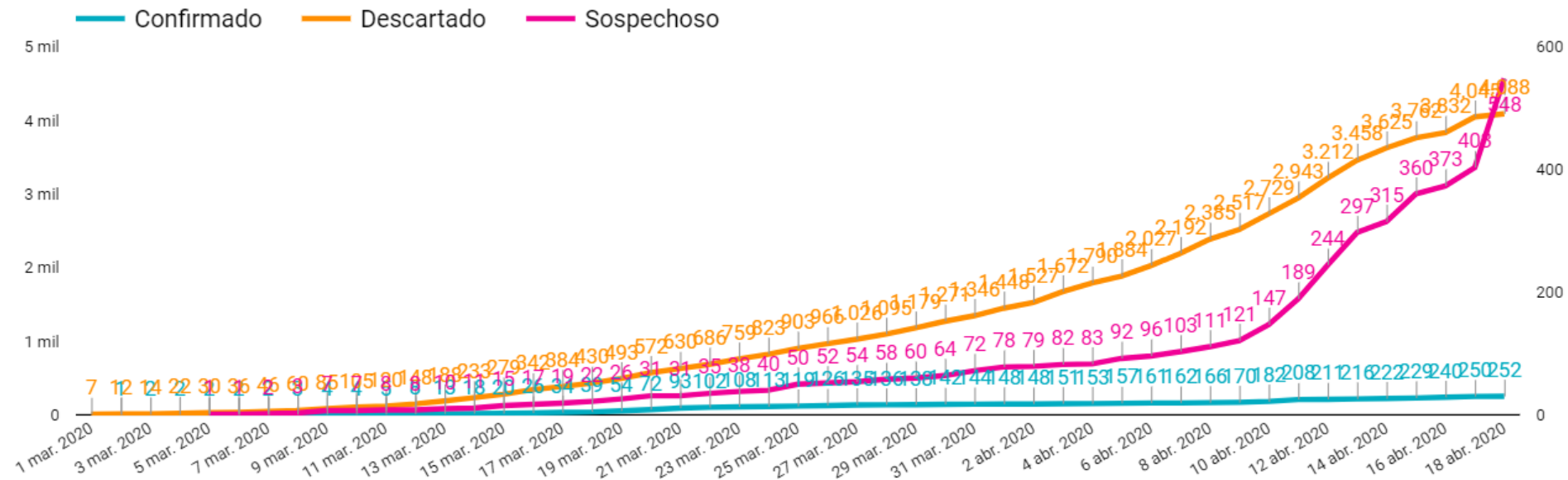


De las **252** personas con diagnóstico positivo para COVID-19 en la provincia de Córdoba:

- **43** (17%) se **recuperaron (alta)**
- **156** (62%) se encuentran en **tratamiento ambulatorio con aislamiento domiciliario**
- **47** (19%) se encuentran en **tratamiento hospitalario (internados)**
- **6** (2%) **fallecieron**

# Casos confirmados de COVID-19

## Curva casos acumulados

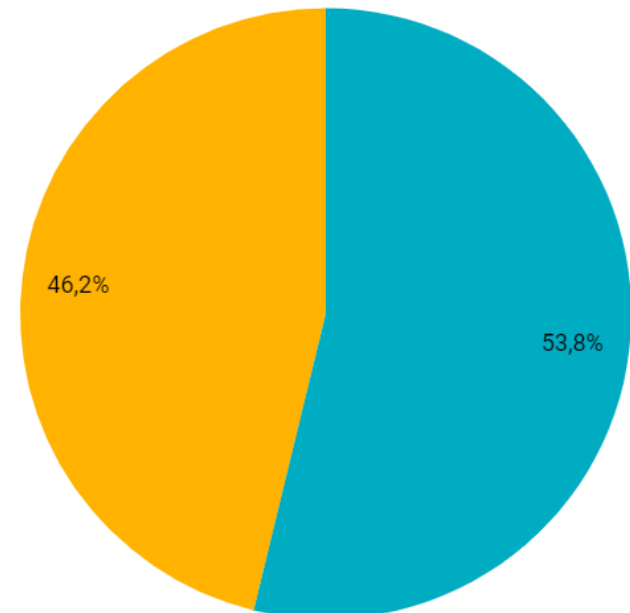


# Casos confirmados de COVID-19

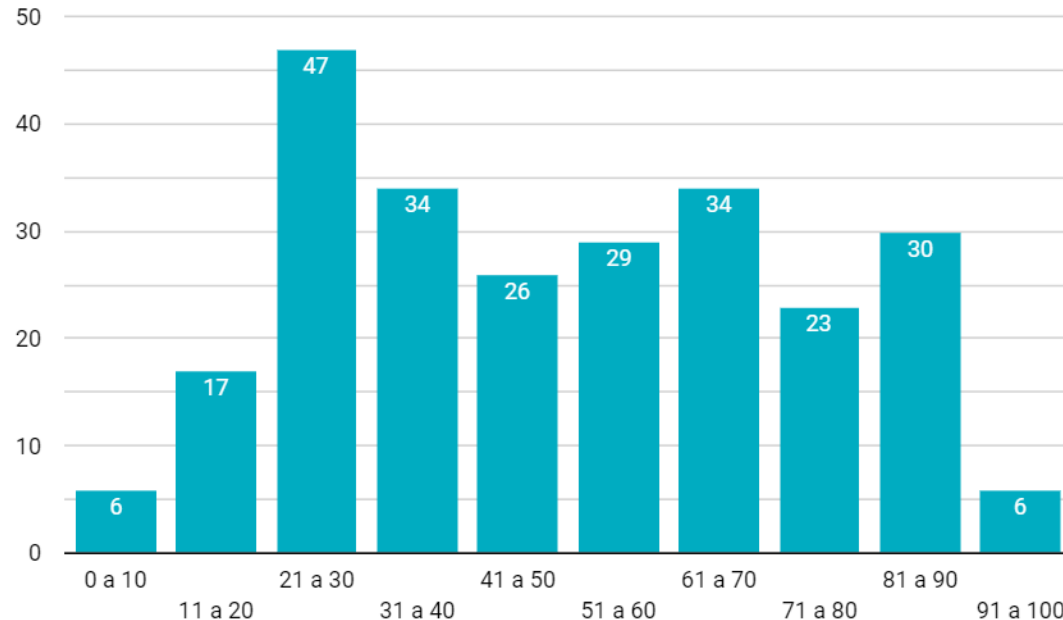
De las 252 personas con diagnóstico confirmado de COVID-19, el grupo etario predominante es el de 21 a 30 años, con un porcentaje de 19% (47 casos) en relación con el total.

### Sexo

F M



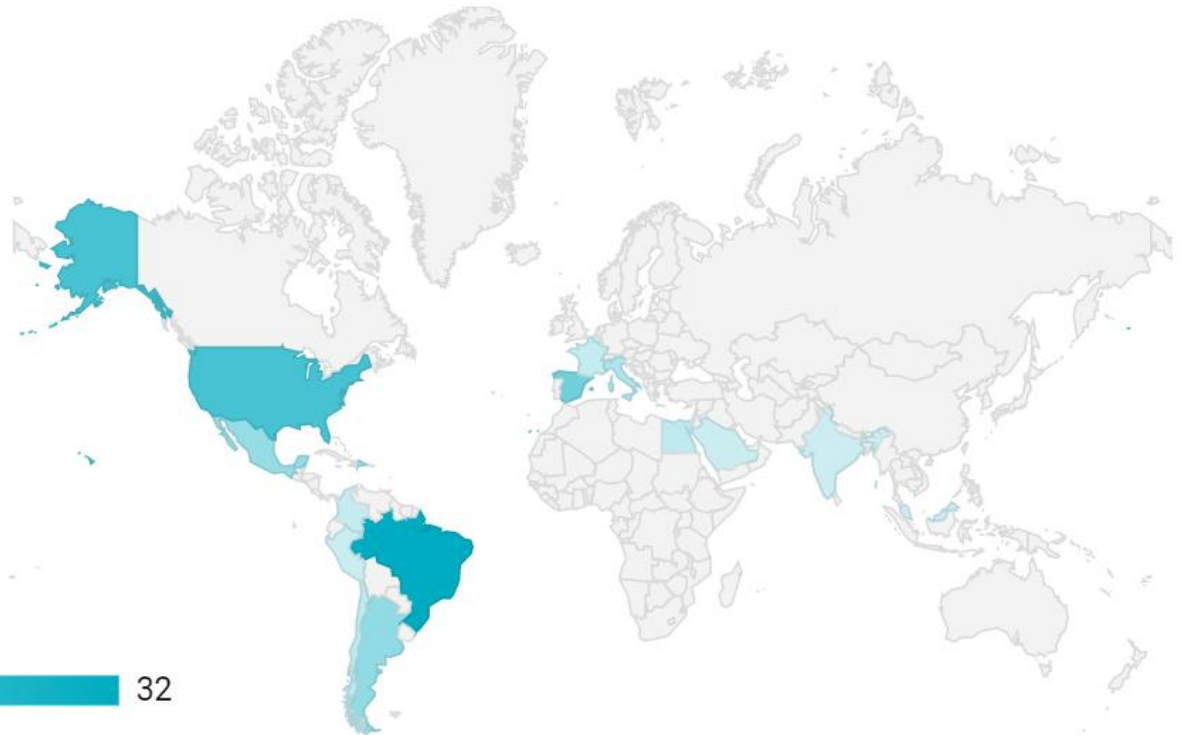
### Edad



# CASOS IMPORTADOS DE COVID-19, SEGÚN LUGAR DE VIAJE. PROVINCIA DE CÓRDOBA. AÑO 2020. N=123

Confirmados

252



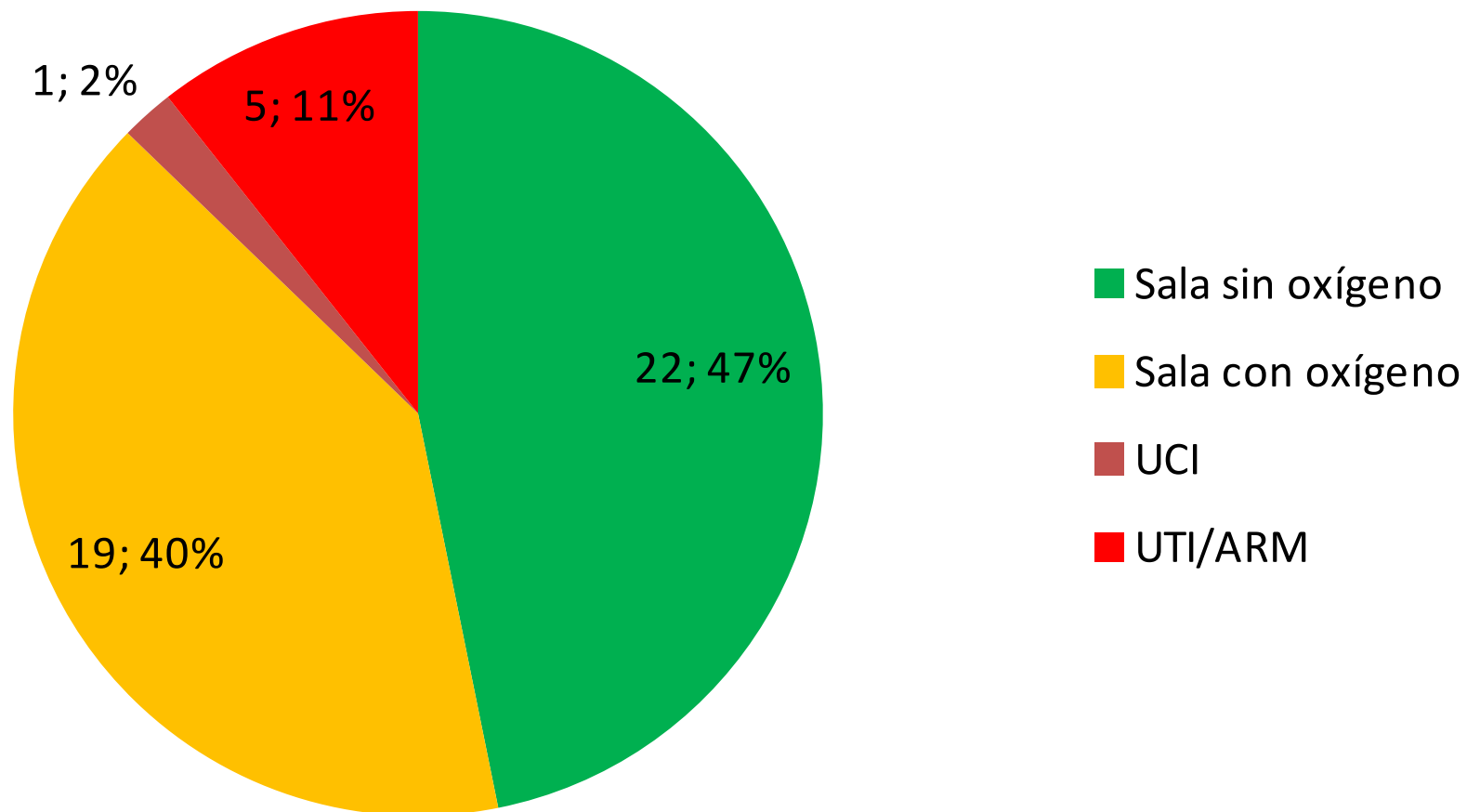
1

32

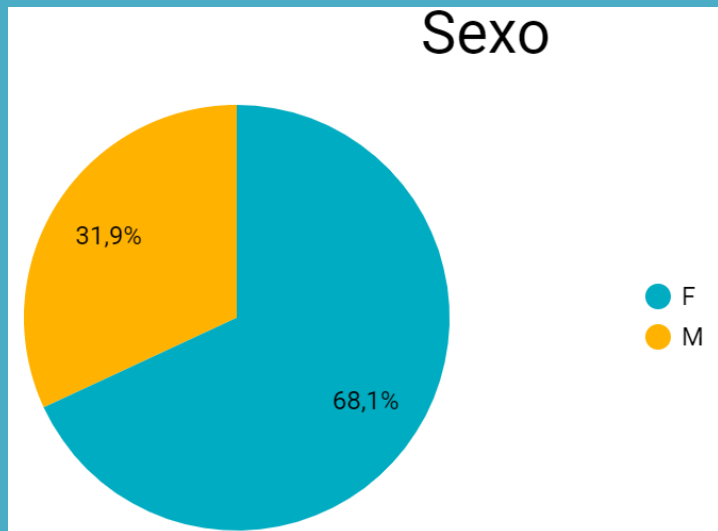
# Información pacientes internados, casos confirmados de COVID-19

Internados

47

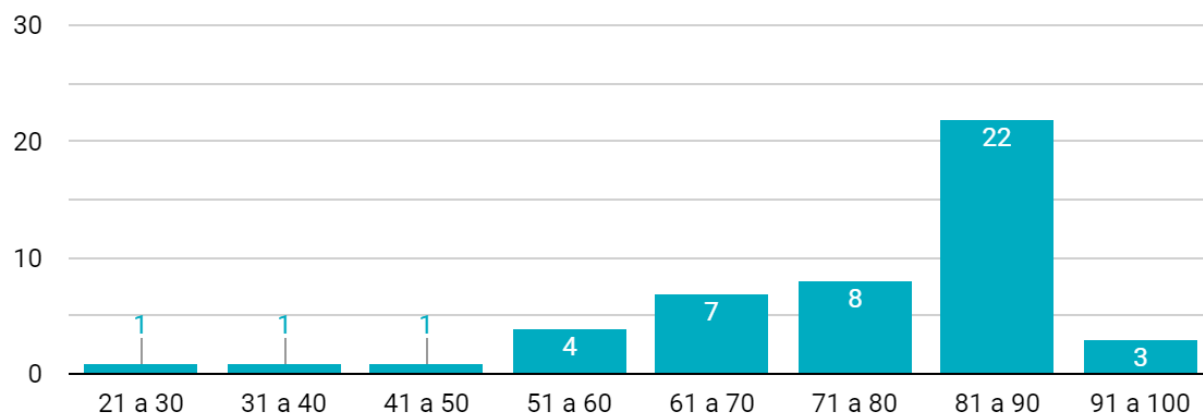


## Sexo



De las 47 personas internadas, 32 son mujeres (68,1%) y 15 son hombres (31,9%)

## Edad



De las 47 personas internadas, 40 (85%) tienen más de 61 años, es decir, corresponden al grupo de riesgo para COVID-19. El grupo etario de 81 a 90 años es el predominante, con un porcentaje del 47% (22) en relación con el total de internados.