

Informe de casos confirmados / 06.04.2020

Casos confirmados de nuevo Coronavirus (COVID-19) - Provincia de Córdoba

•La provincia de Córdoba continúa en la fase de contención de la pandemia. En tres ciudades (Córdoba Capital, Alta Gracia y Río Cuarto) se registra transmisión local por conglomerados, es decir, casos correspondientes a personas que contrajeron el virus por contacto estrecho con un caso positivo. Córdoba no registra al día de hoy transmisión local comunitaria (circulación del virus en la población).

•Hoy se confirmaron **siete (7) nuevos casos** de COVID-19 en la provincia de Córdoba.

•Al 06 de abril de 2020, en la provincia de Córdoba **se notificó un total de 1.753 casos**, de los cuales:

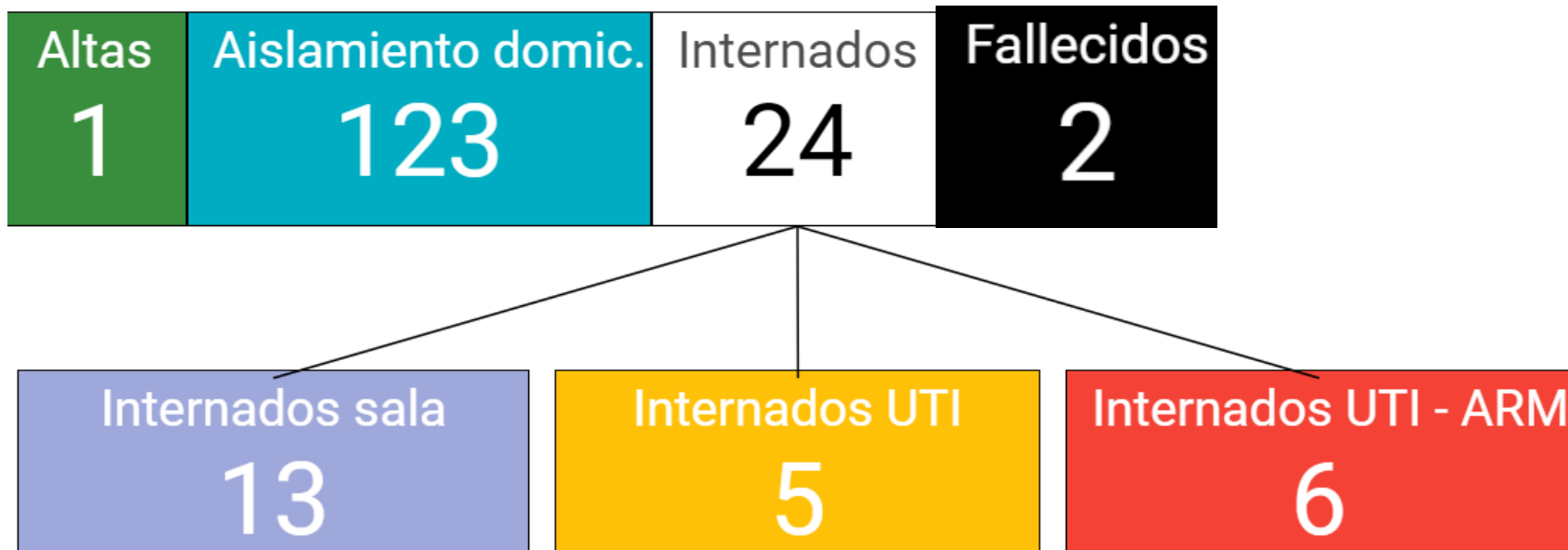
150 son confirmados

- 3 asistidos en Córdoba, pero oriundos de otras provincias (Santa Fe, San Luis y Tucumán)
- 4 oriundos de Córdoba, pero asistidos en otras provincias: 2 en Ciudad de Buenos Aires, 1 en provincia de Buenos Aires y 1 en Santiago del Estero).

1.397 se descartaron

206 se encuentran en estudio

Casos confirmados de COVID-19, según tratamiento



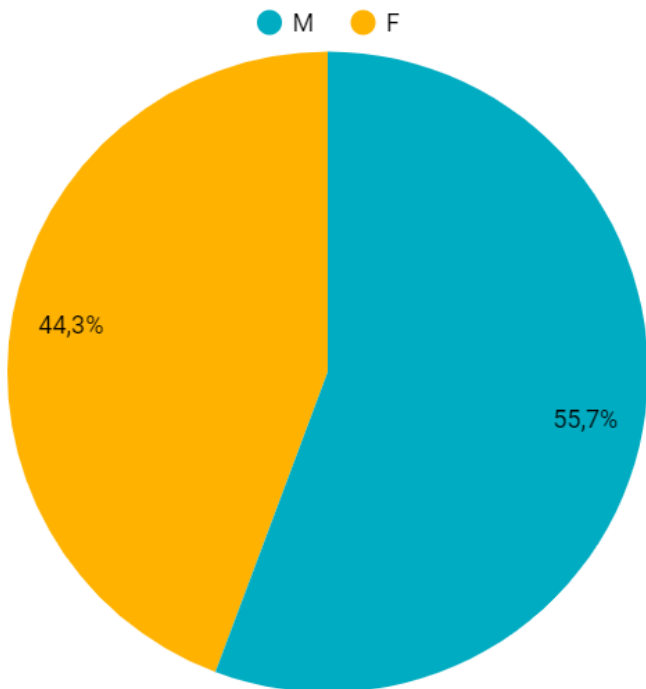
De las 150 personas con diagnóstico positivo para COVID-19, 147 (98%) se encuentran en tratamiento, dos (1,33%) fallecieron y una (0,66%) se recuperó , tiene alta definitiva.

Del total de personas en tratamiento (147), el 84% (123) se encuentra ambulatorio, con aislamiento domiciliario y un 16% (24) en internación.

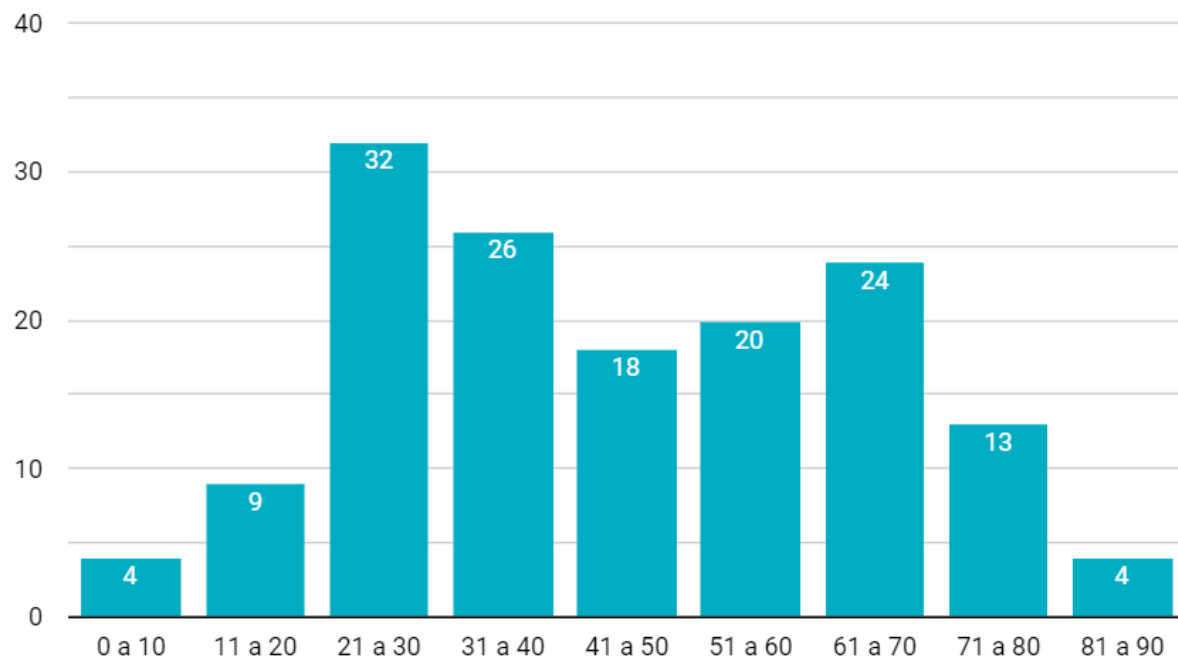
De esas 24 personas internadas, el 54% (13) se encuentra en sala común, el 21% (5) en unidad de terapia intensiva (UTI) y otro 25% (6) en UTI con asistencia respiratoria mecánica (ARM).

Casos confirmados de COVID-19

Sexo

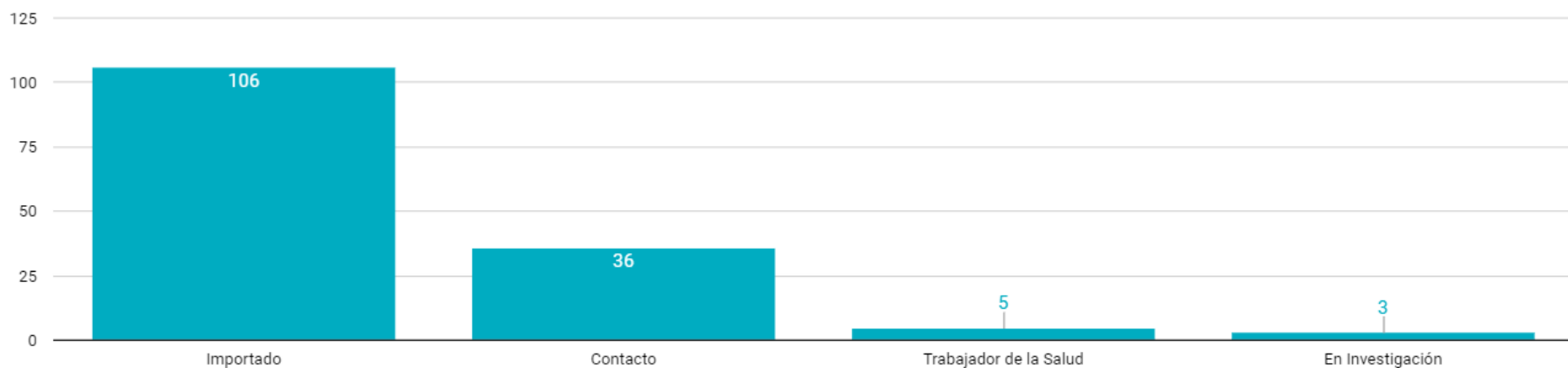


Edad



Casos confirmados de COVID-19

Nexo epidemiológico

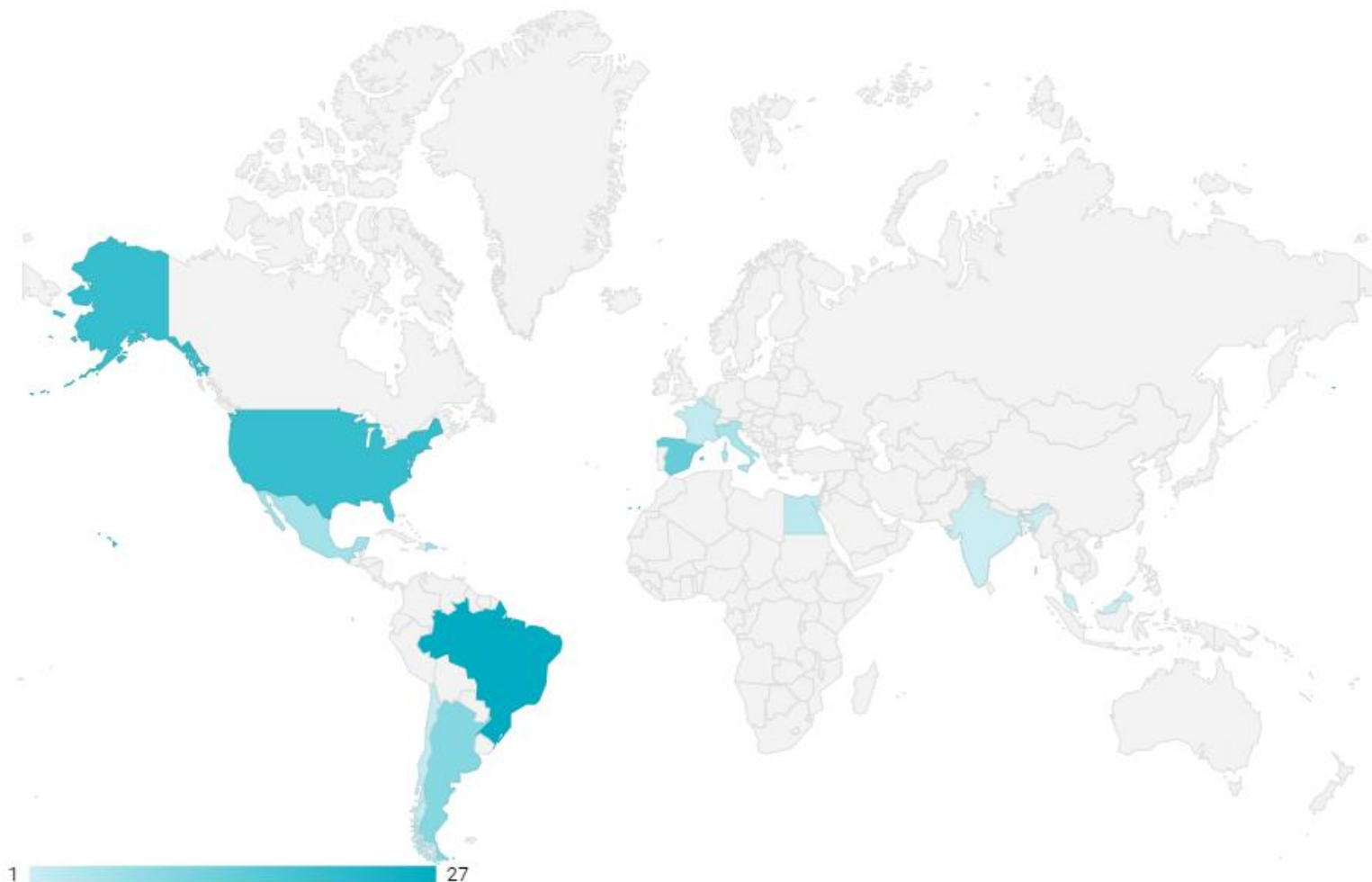


De las 150 personas con diagnóstico positivo para COVID-19:

- El **71%** (106) corresponde a casos importados (viajeros)
- El **24%** (36) a personas que tuvieron contacto estrecho con casos importados
- El **3%** (5) a personal de salud
- El **2%** (3) se encuentran en investigación

CASOS IMPORTADOS DE COVID-19, SEGÚN LUGAR DE VIAJE. PROVINCIA DE CÓRDOBA. AÑO 2020. N=106

Mapa de lugares de viaje



Casos confirmados de COVID-19

CASOS IMPORTADOS DE COVID-19, SEGÚN LUGAR DE VIAJE. PROVINCIA DE CÓRDOBA. AÑO 2020. N=106

