

Informe de casos confirmados / 21.04.2020

Casos confirmados de nuevo Coronavirus (COVID-19) - Provincia de Córdoba

- El Laboratorio Central de la Provincia informó sobre **un (1) nuevo caso** por COVID-19
- La provincia de Córdoba registra **transmisión local en investigación epidemiológica**.
- Al 21 de abril de 2020, en la provincia de Córdoba **se notificó un total de 5.506 casos**, de los cuales:
 - 264 son confirmados**
 - 3 asistidos en Córdoba, pero oriundos de otras provincias (Santa Fe, San Luis y Tucumán)
 - 5 oriundos de Córdoba, pero asistidos en otras provincias (2 en Ciudad de Buenos Aires, 2 en provincia de Buenos Aires y 1 en Santiago del Estero). Una de las personas que estaba en CABA, regresó el lunes 13/04 a su localidad.
 - 4.707 se descartaron**
 - 535 se encuentran en estudio**

Casos confirmados de COVID-19

| | | | |
|---------------------------|-----------------------------------|--------------------------------|-------------------------------|
| Altas 58 | Ambulatorios 133 | Internados 64 | Fallecidos 9 |
|---------------------------|-----------------------------------|--------------------------------|-------------------------------|

De las **264** personas con diagnóstico positivo para COVID-19 en la provincia de Córdoba:

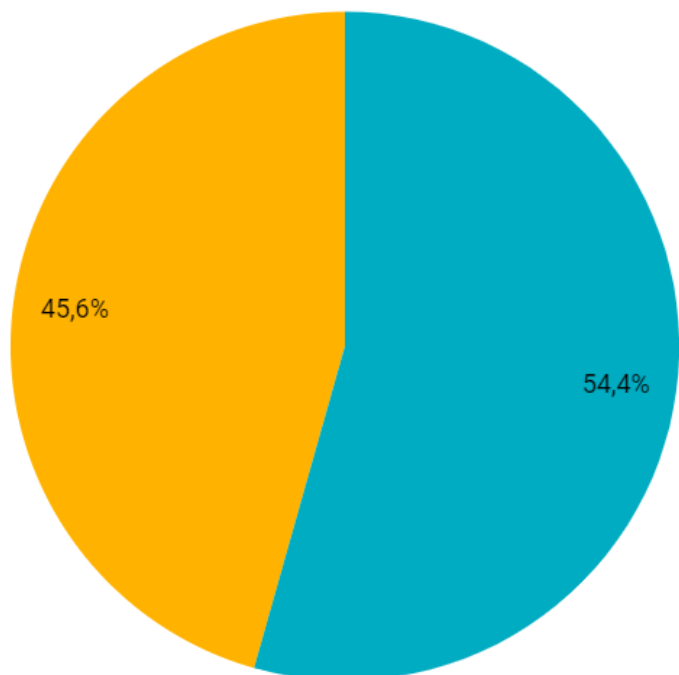
- **58** (21,97%) se **recuperaron (alta)**
- **133** (50,38%) se encuentran en **tratamiento ambulatorio con aislamiento domiciliario**
- **64** (24,24%) se encuentran en **tratamiento hospitalario (internados)**
- **9** (3,41%) **fallecieron**

Casos confirmados de COVID-19

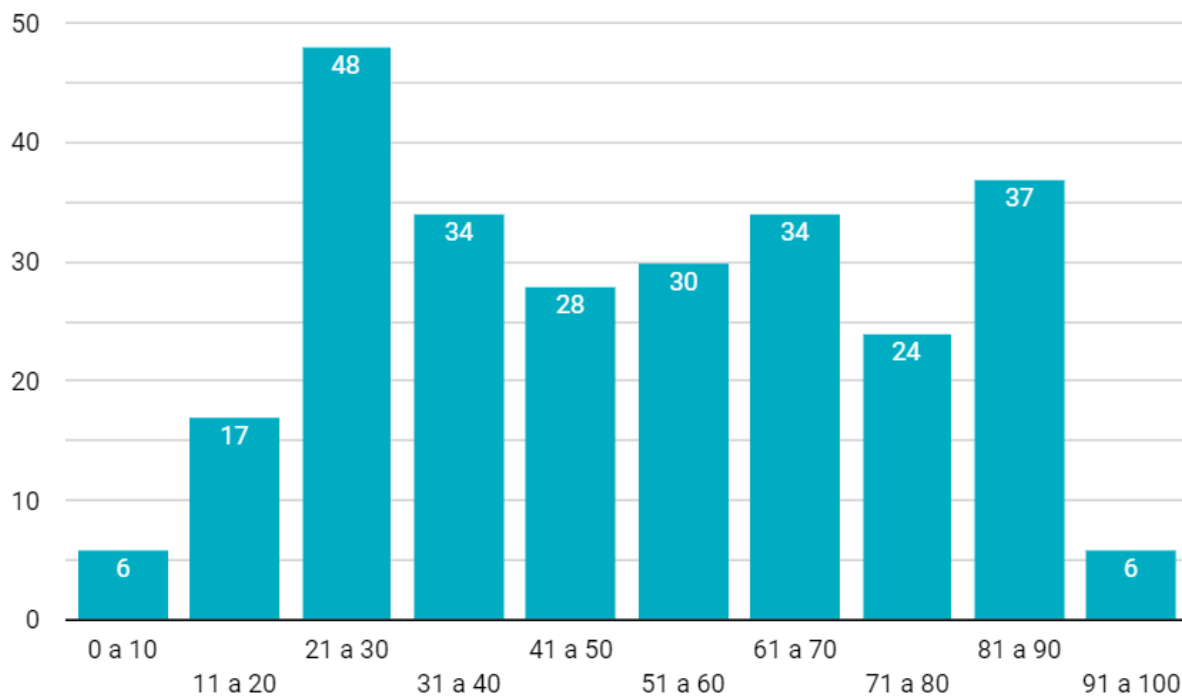
De las 264 personas con diagnóstico confirmado de COVID-19, el grupo etario predominante es el de 21 a 30 años, con un porcentaje de 18% (48 casos) en relación con el total.

Sexo

F M



Edad

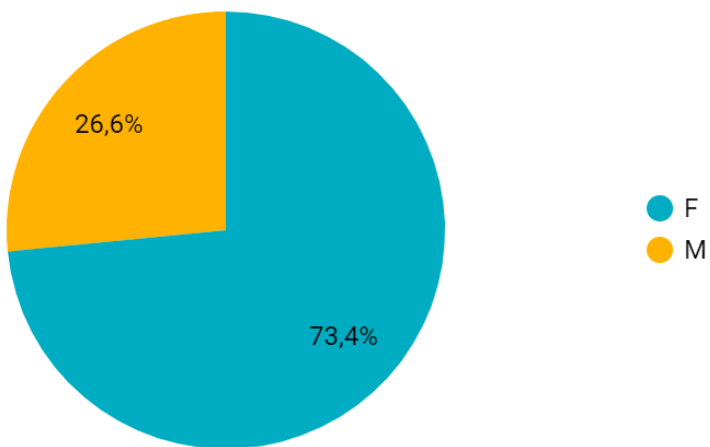




De las **64** personas con diagnóstico positivo para COVID-19 en la provincia de Córdoba, que se encuentran con tratamiento hospitalario (internados):

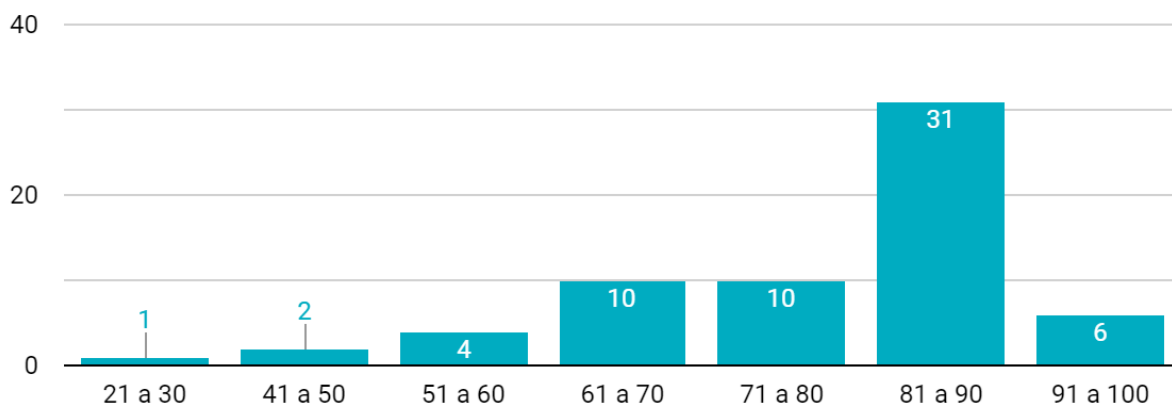
- **40** (62%) se encuentran **en piso sin oxígeno**
- **18** (28%) se encuentran **en piso con oxígeno**
- **1** (2%) se encuentra en **unidad de cuidados intensivos (UCI)**
- **5** (8%) se encuentra en **unidad de terapia intensiva (UTI) con asistencia respiratoria mecánica (ARM)**

Sexo



De las 64 personas internadas, 47 son mujeres (73,4%) y 17 son hombres (26,6%)

Edad



De las 64 personas internadas, 57 (89%) tienen más de 61 años, es decir, corresponden al grupo de riesgo para COVID-19. El grupo etario de 81 a 90 años es el predominante, con un porcentaje del 48,44% (31) en relación con el total de internados.