

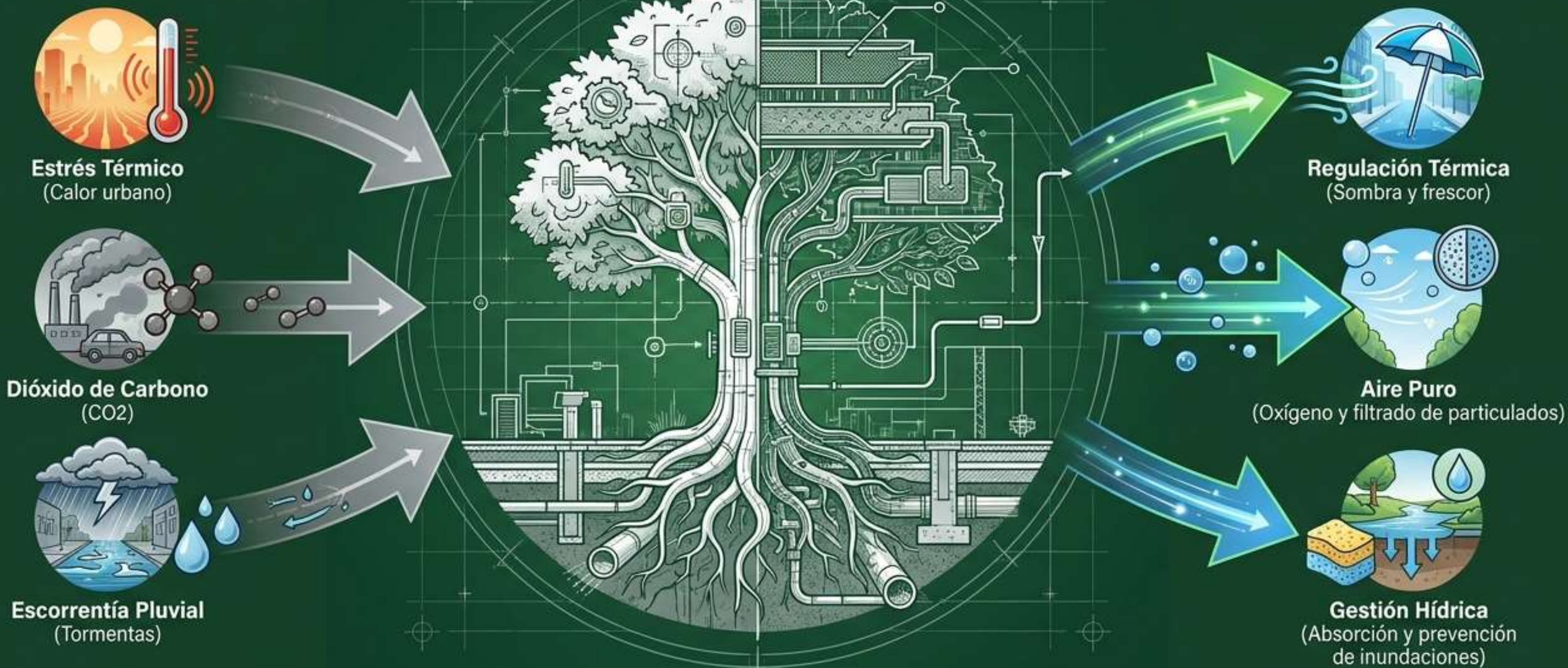
Capacitación Técnica en Arboricultura Urbana

El árbol como infraestructura pública y el rol del operario en el escenario climático.



monte maíz
municipalidad

Infraestructura Viva: El Motor de la Ciudad



El arbolado de Monte Maíz es la primera línea de defensa contra el cambio climático.

La Poda es una Agresión Biológica



Equilibrio Natural

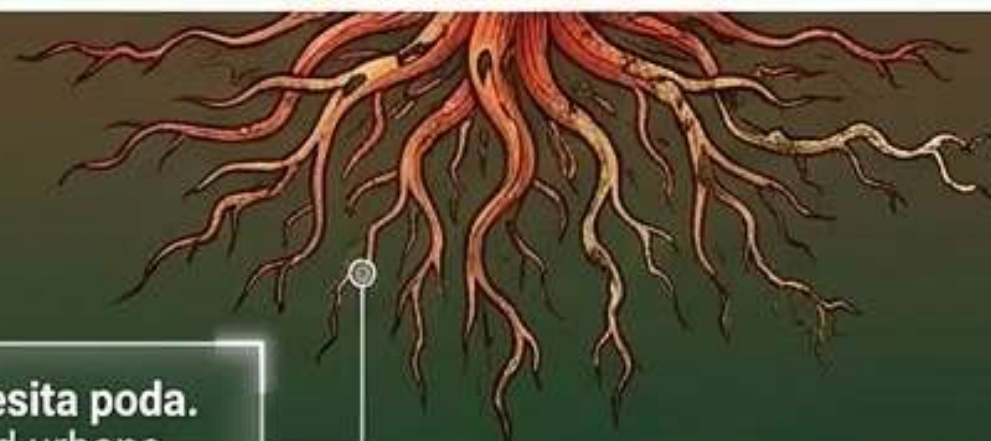
Las hojas son la fábrica de energía (fotosíntesis). El árbol es un sistema cerrado.

Scale Scale



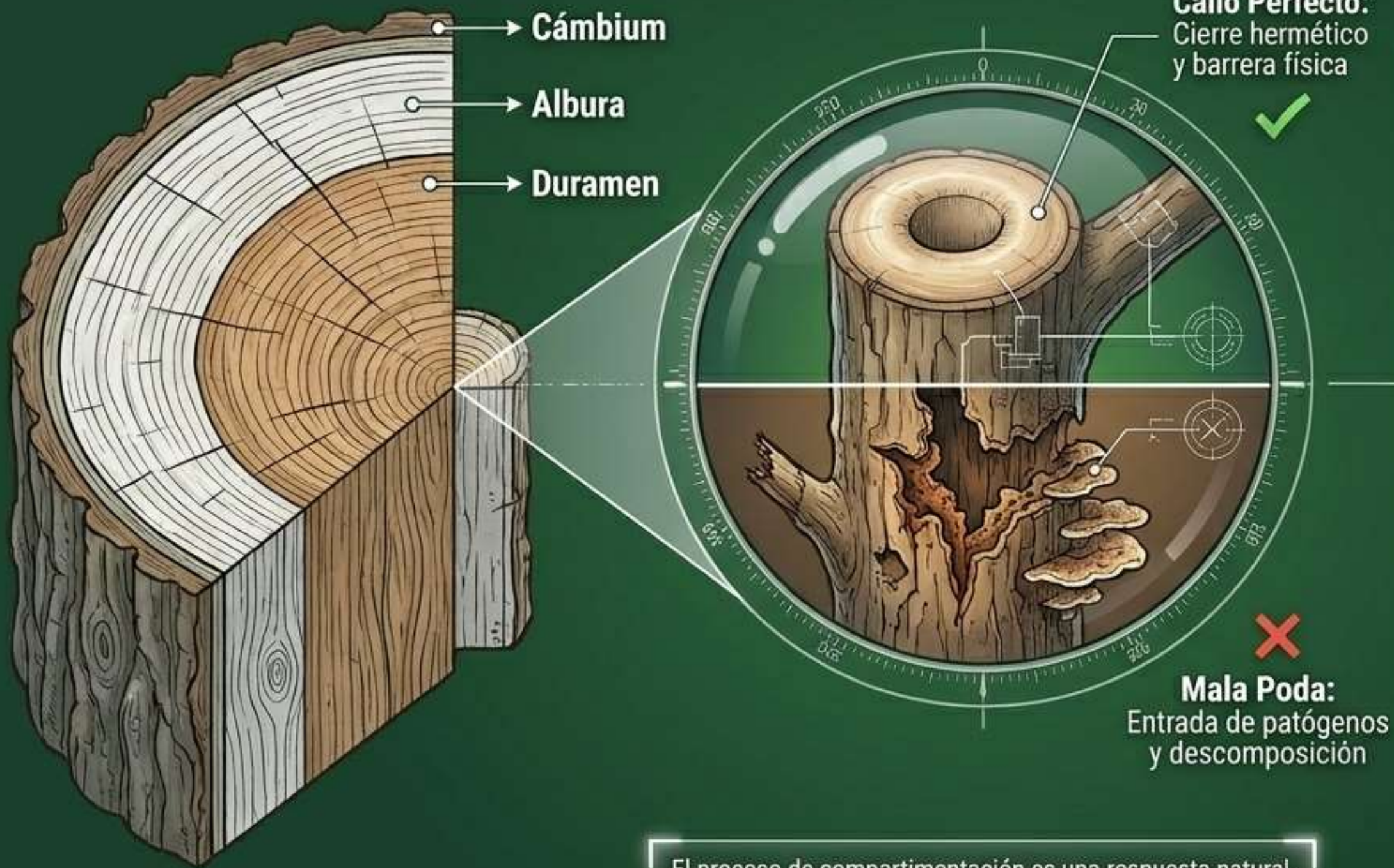
Desequilibrio por Poda Severa

Amputar la copa priva de energía al sistema radicular. Sin hojas, las raíces mueren de hambre.



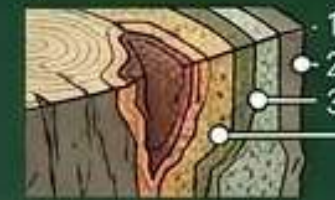
Un árbol sano y aislado no necesita poda.
Intervenimos solo por necesidad urbana,
no por el bien biológico del árbol.

El Sistema CODIT: Cómo se Defiende el Árbol



1. Los árboles no sanan

A diferencia de los mamíferos, el tejido dañado de un árbol no se regenera. Se compartimenta o encapsula.



Barreras CODIT
(Paredes 1, 2, 3, 4)

2. Las Barreras Químicas

Al cortar, el árbol gasta energía vital en crear paredes de resinas y taninos para frenar la entrada de hongos xilófagos.



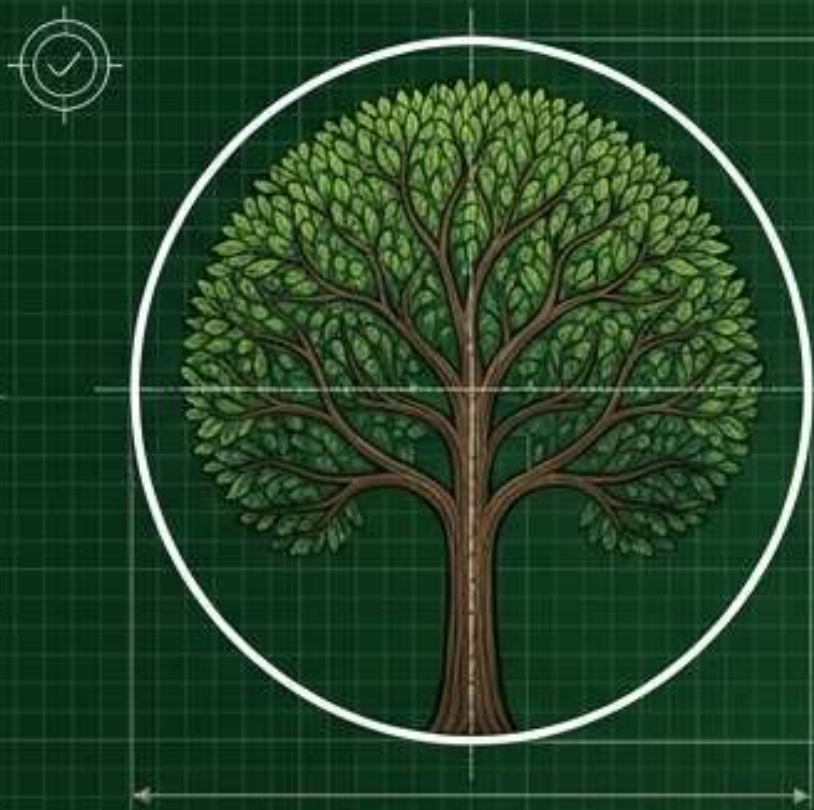
3. El Cierre del Callo

El tejido de cambium sano alrededor de un corte correcto genera un callo cicatrizante que sella la herida con el tiempo.

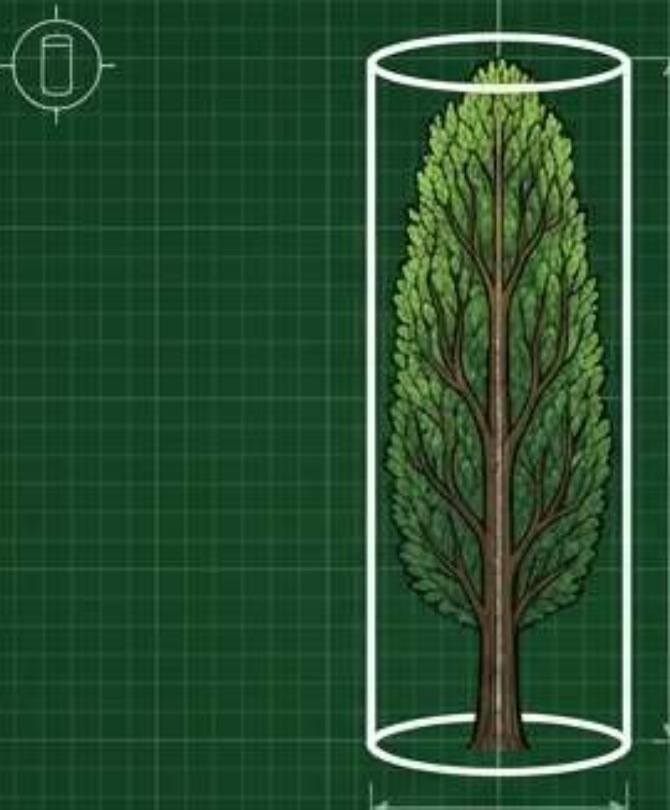


El proceso de compartimentación es una respuesta natural, pero costosa en energía y recursos para el árbol.

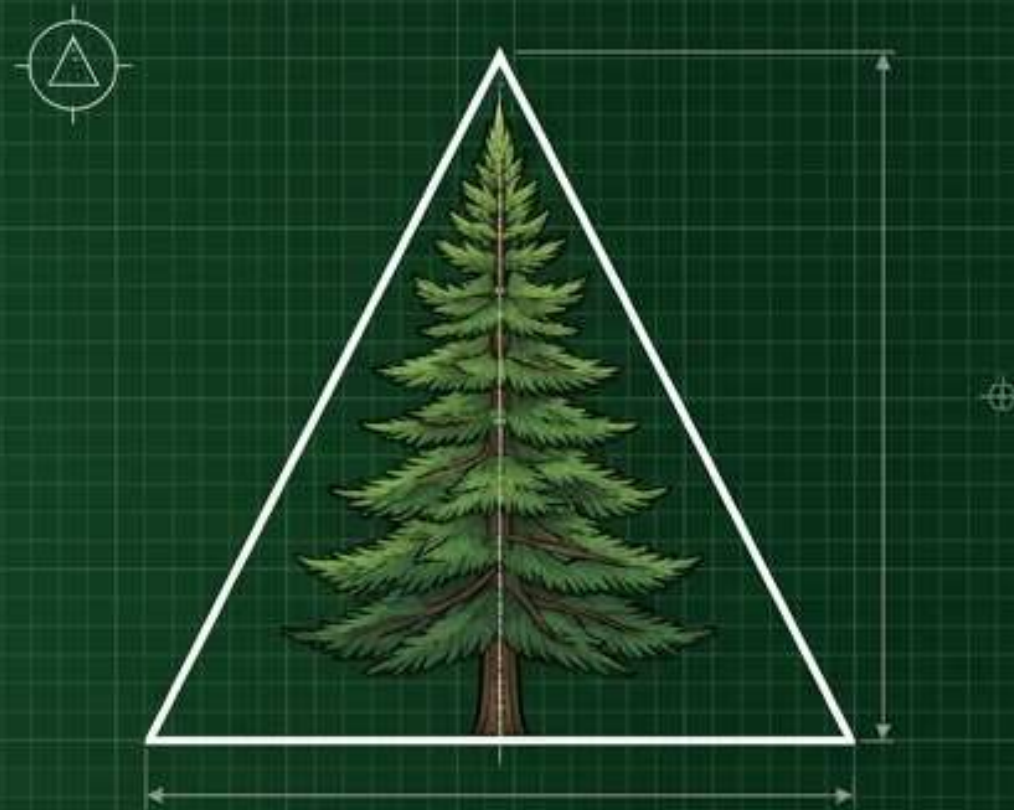
Respetar el Diseño Original: Bioformas Naturales



Globosa (Circular)



Columnar (Cilíndrica)



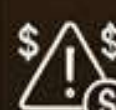
Piramidal (Cónica)



Correcto: Permitir que la especie exprese su genética arquitectónica.



Incorrecto: Forzar formas artificiales (cubos, esferas perfectas).



Consecuencia: Cortar contra la bioforma genera estrés crónico, rebrotes caóticos (chupones) y un gasto municipal interminable en mantenimiento.

Errores Críticos: Prácticas Prohibidas

El Desmoche (Topping)



Qué es: Reducción drástica de la copa decapitando el tronco principal o ramas primarias.

Por qué está prohibido: Genera pudrición interna severa y brotes epicórmicos (chupones) con anclaje débil que se caen con el viento.

El Corte al Ras (Flush Cut)



Qué es: Cortar pegado al tronco, eliminando la arruga de corteza.

Por qué está prohibido: Destruye el sistema CODIT, abriendo una herida en el tronco principal que el árbol no puede cerrar.

Cola de León (Lion's Tailing)

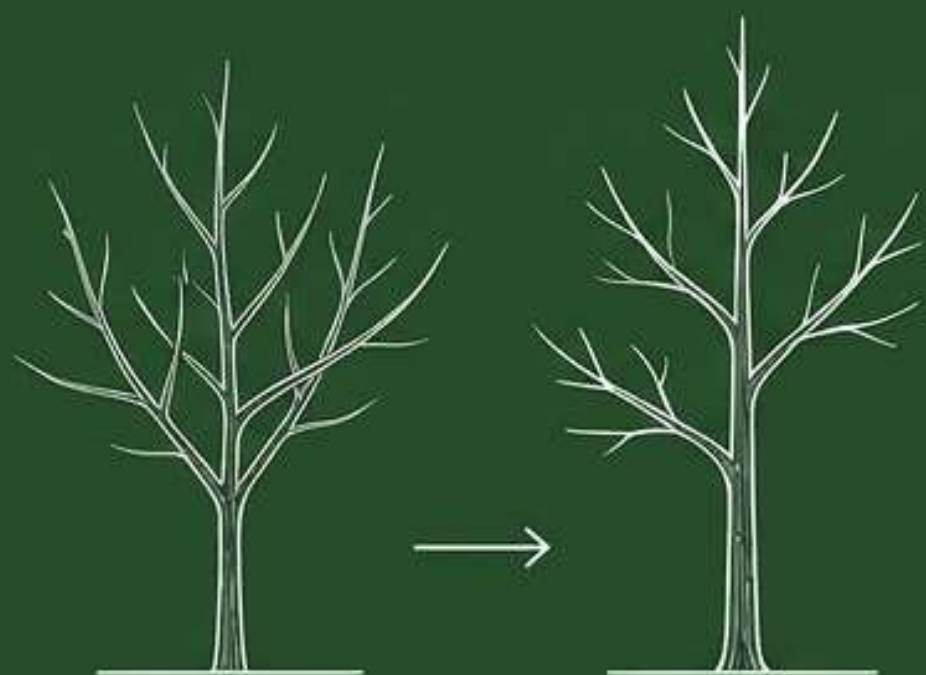


Qué es: Pelar todo el interior de una rama dejando solo hojas en la punta.

Por qué está prohibido: Traslada todo el peso al extremo, provocando fracturas catastróficas por efecto palanca.

Intervenciones Técnicas: Salud y Estructura

Poda de Formación

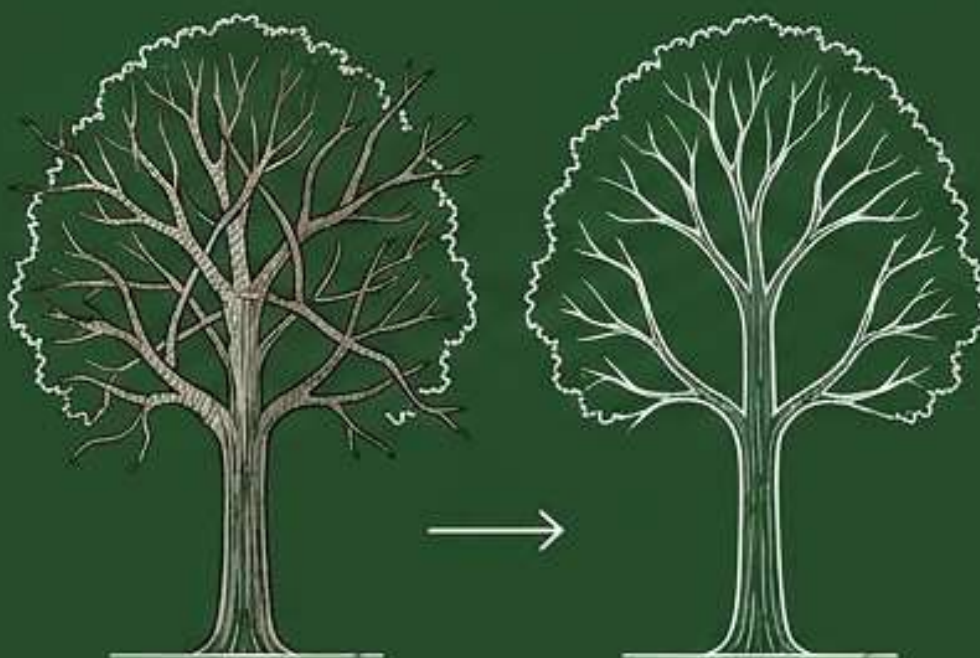


ANTES

DESPUÉS

Se realiza en los primeros años. Define el eje principal y elimina ramas codominantes (uniones en "V") antes de que sean peligrosas. Es la intervención más rentable.

Poda Sanitaria o de Limpieza

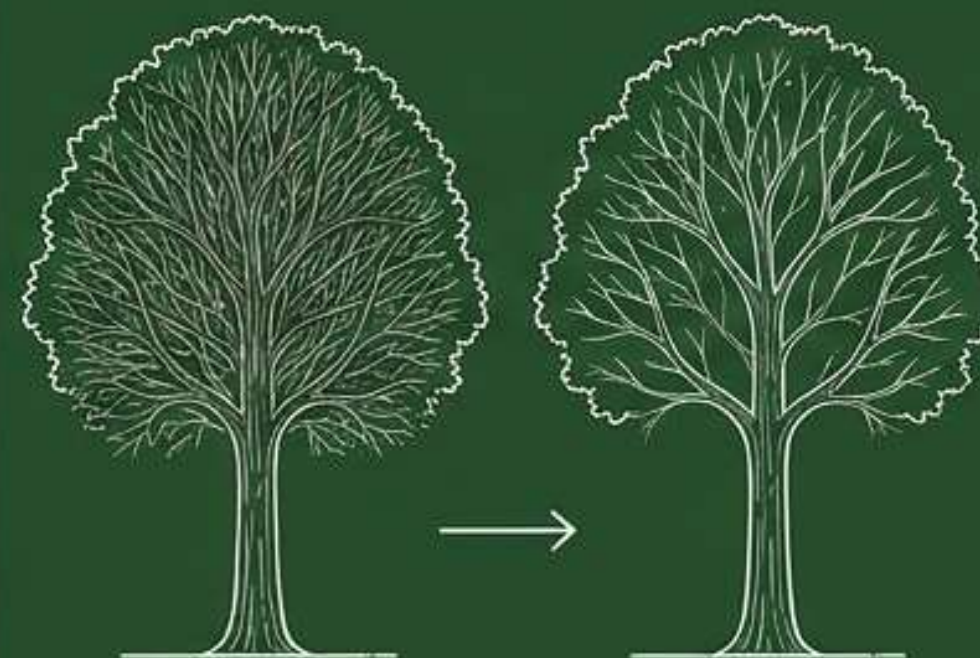


ANTES

DESPUÉS

Remoción exclusiva de ramas secas, enfermas, quebradas o mal orientadas. No altera la bioforma.

Poda de Aclareo



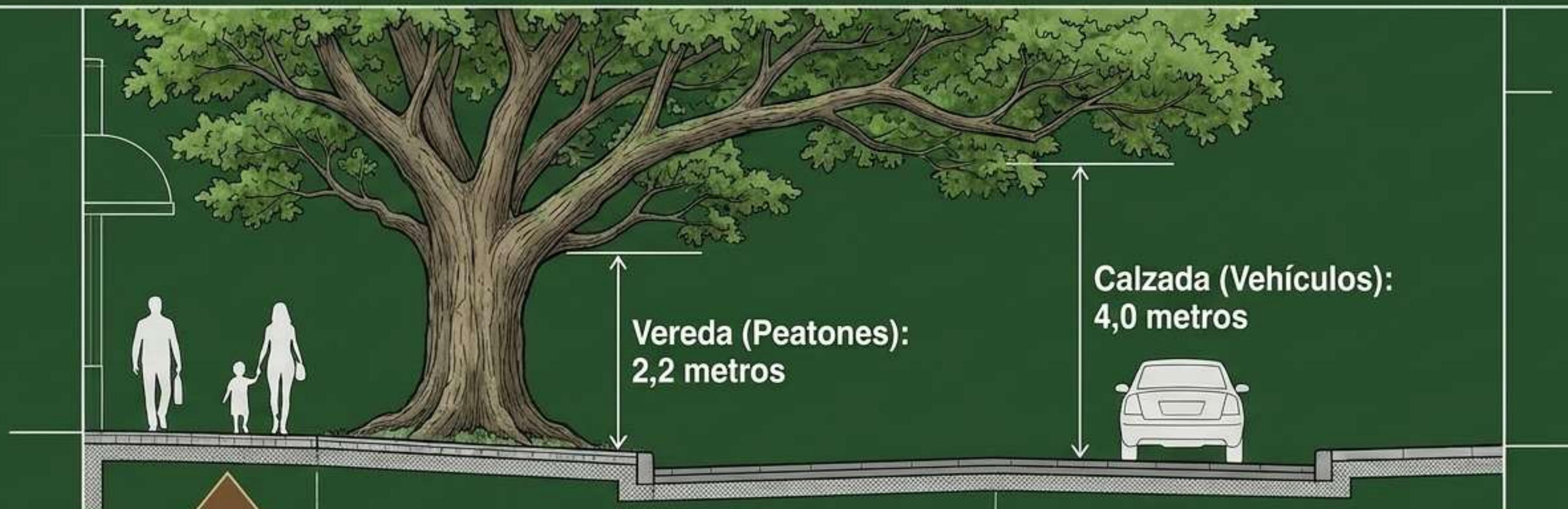
ANTES

DESPUÉS

Eliminación selectiva de ramas secundarias para permitir el paso de luz y viento, sin reducir el tamaño general de la copa ni dejar "cola de león".

Intervenciones Técnicas: Convivencia Urbana

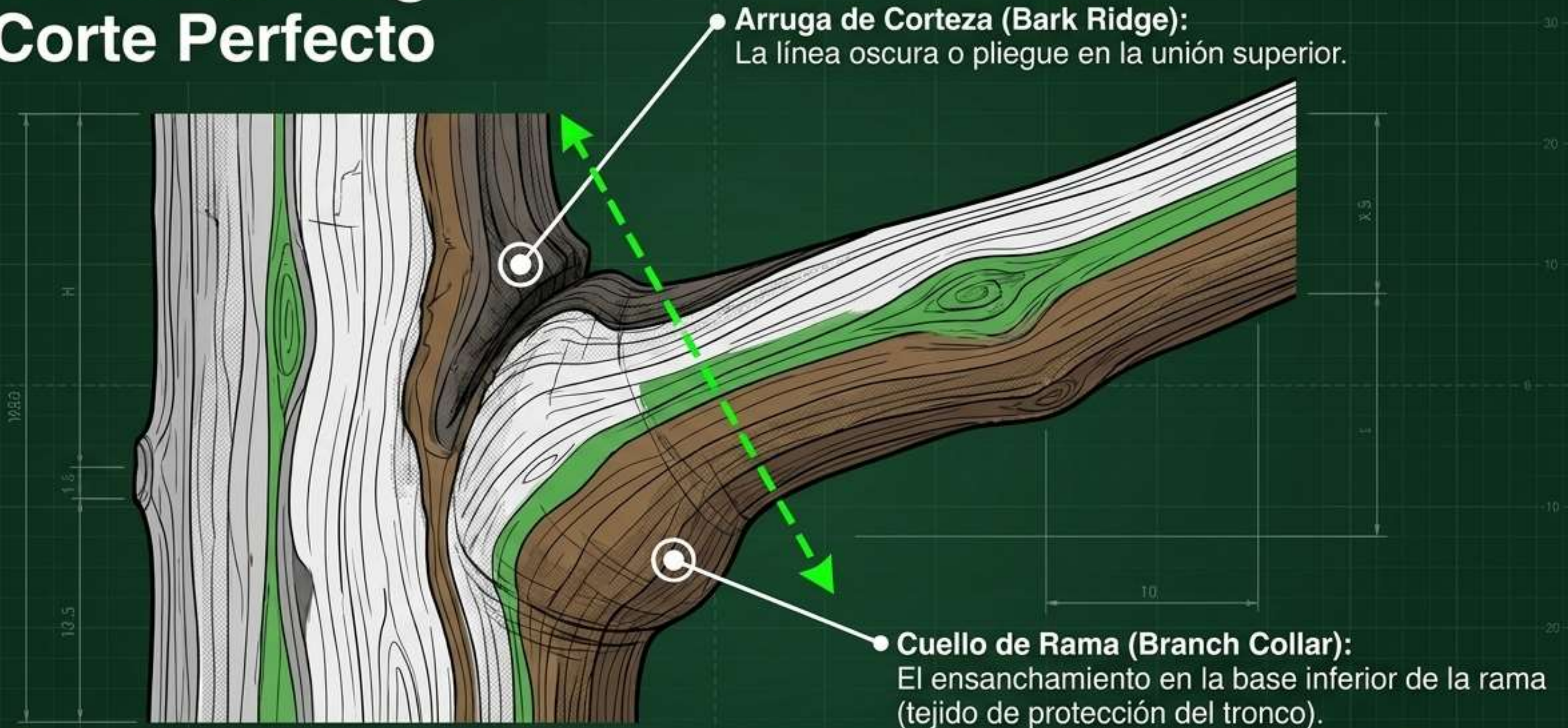
Refaldado / Elevación de Copa



Técnica: Reducción de Copa (Rama Tirasavia)

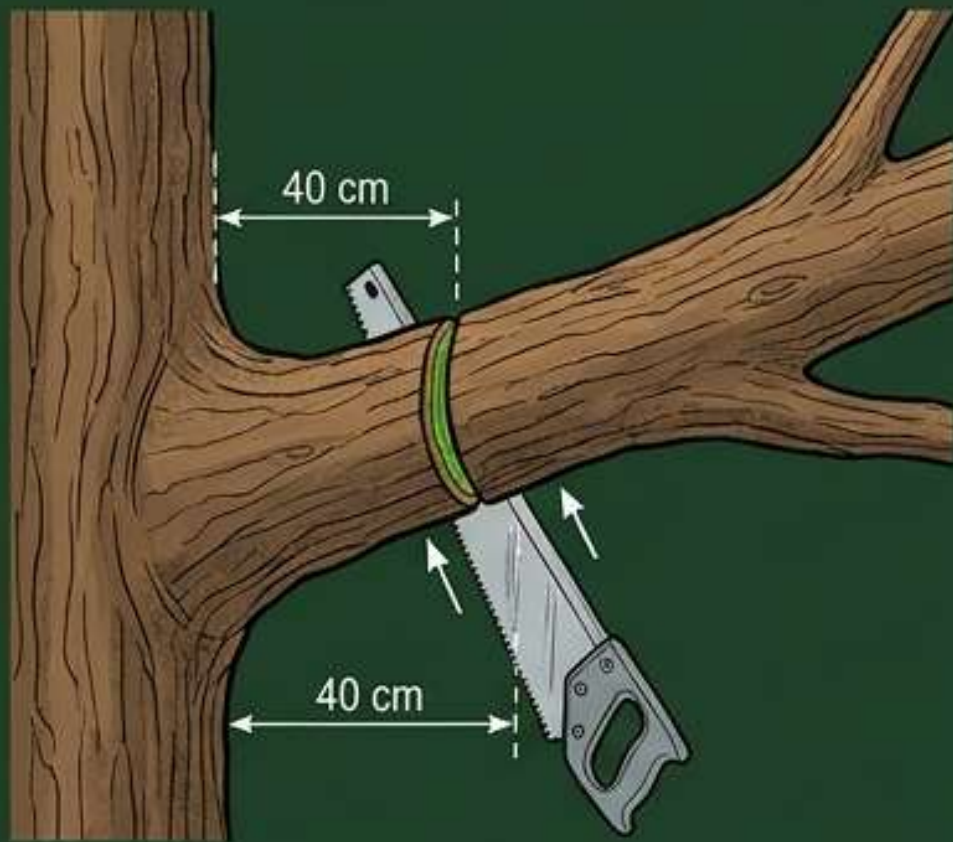
Cuando el árbol es muy grande para su espacio, NUNCA desmochar. Acortar una rama hasta una lateral que tenga al menos un tercio ($1/3$) del diámetro de la rama cortada, para tercio ($1/3$) del diámetro de la rama cortada, para que asuma el rol de guía y mantenga el flujo de savia.

Anatomía Quirúrgica del Corte Perfecto



¡NUNCA dañar la arruga ni el cuello!
Cortar aquí preserva la zona de defensa y permite un cierre circular perfecto.

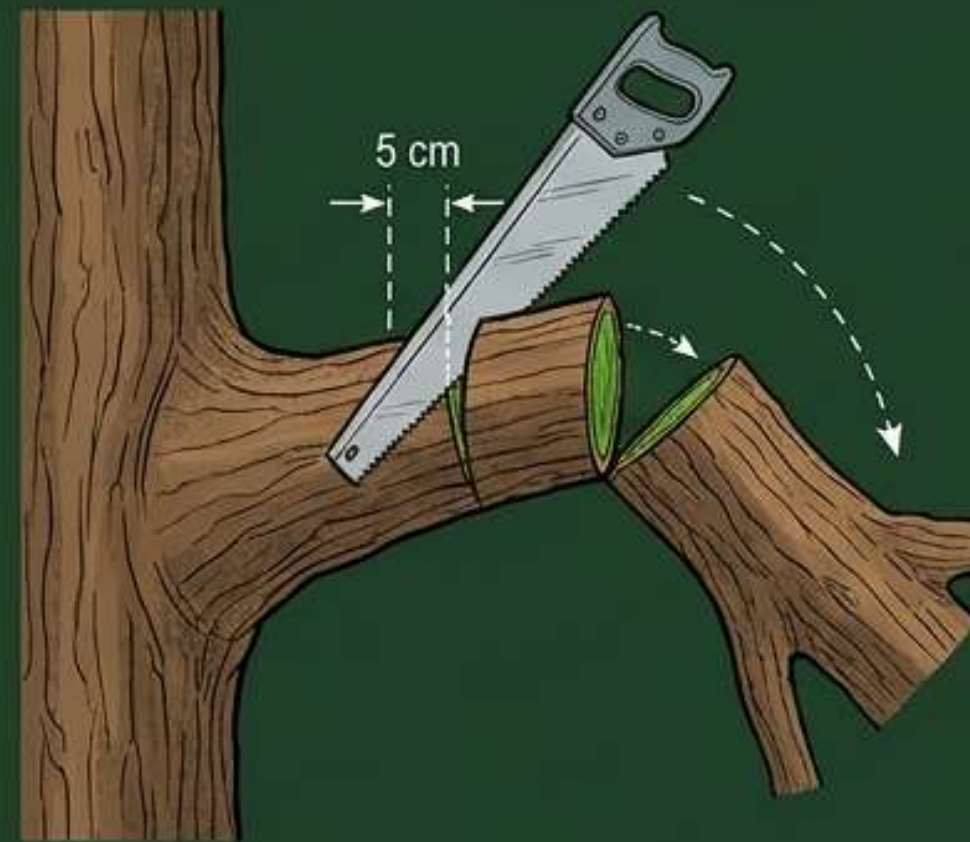
La Regla de los Tres Cortes (Ramas Pesadas)



Paso 1: Corte de Bisagra (Por debajo)

A unos 30-50 cm del tronco. Cortar un cuarto del diámetro desde abajo hacia arriba.

Propósito: Evitar que el peso desgarre la corteza del tronco principal al caer.



Paso 2: Corte de Quiebre (Por arriba)

Unos centímetros más afuera del primer corte. Cortar desde arriba hasta que la rama se quiebre y caiga.

Propósito: Eliminar el peso muerto de forma segura.



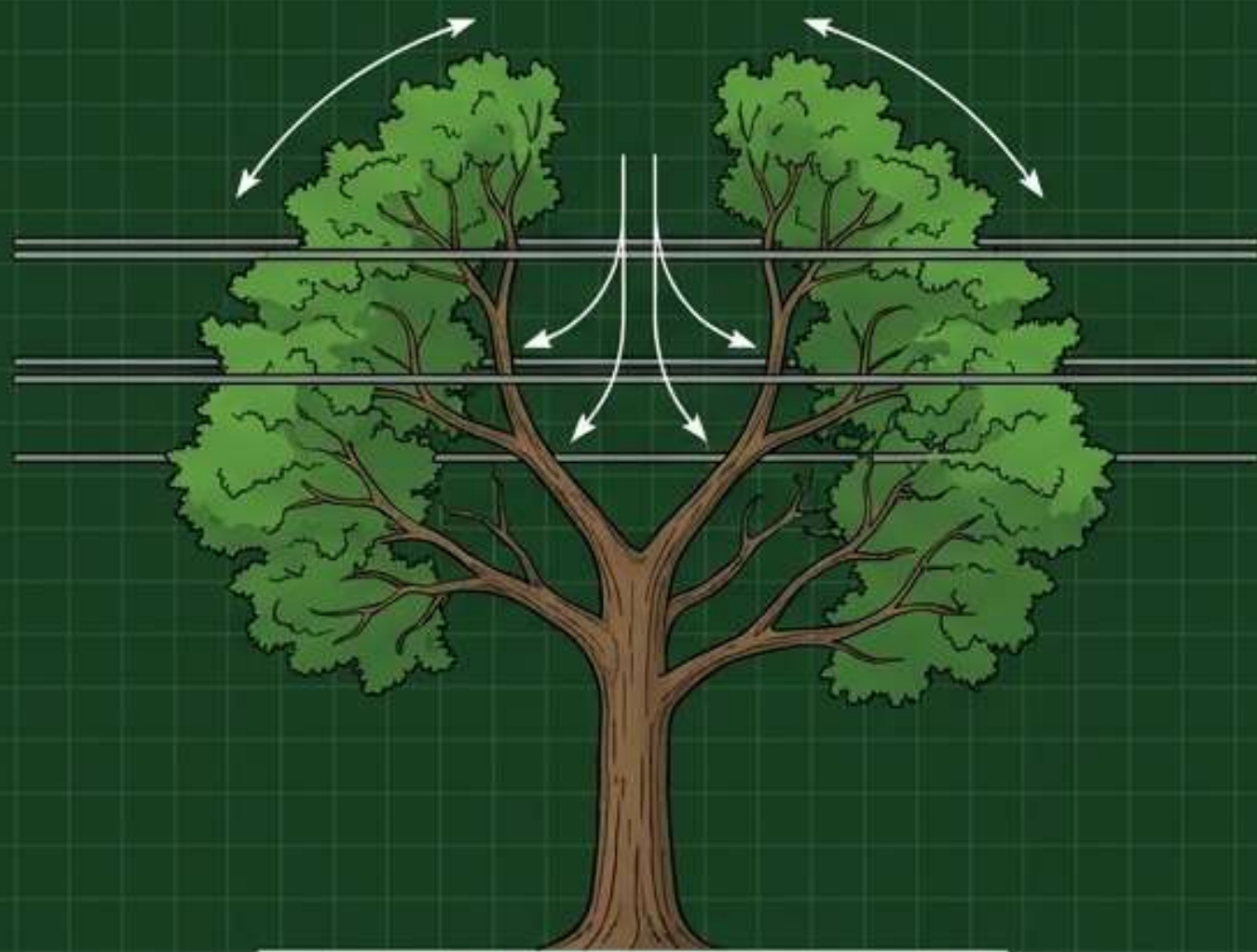
Paso 3: Corte Final (De precisión)

Sobre el tocón remanente, realizar el corte limpio respetando la arruga de corteza y el cuello de la rama.

Propósito: Dejar la herida lista para la compartimentación CODIT.

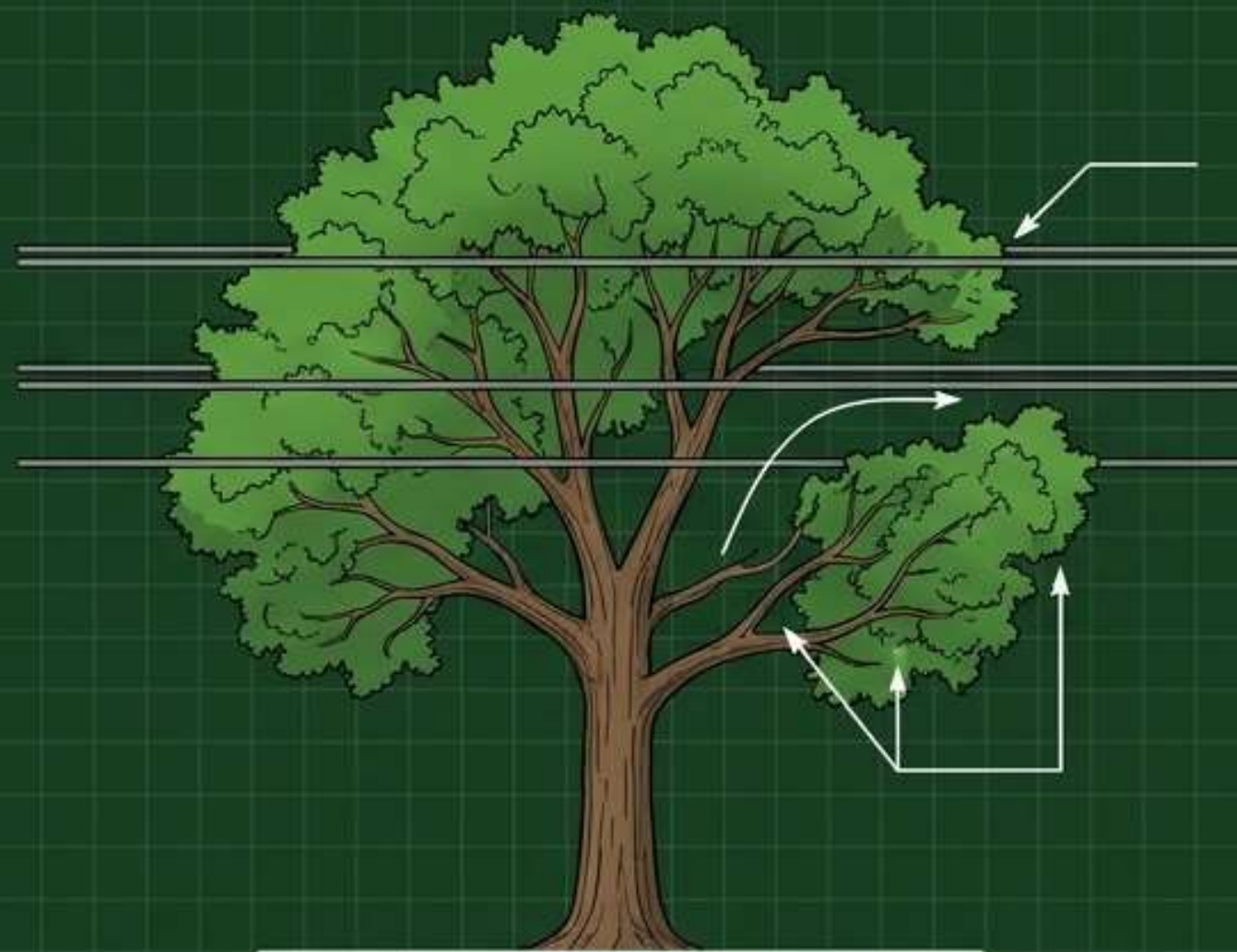
Gestión de Interferencias: Arbolado y Cableado

Poda en "V" (Centro Abierto)



Las ramas del centro se eliminan selectivamente, dirigiendo el crecimiento hacia afuera y arriba, rodeando los cables.

Poda en Túnel o Lateral



Las ramas se reducen selectivamente en un solo lado para crear un túnel lateral, preservando el resto de la estructura de la copa.

La solución técnica es dirigir el crecimiento, no amputar la copa.
El desmoche bajo cables solo genera rebrotes explosivos que alcanzarán los cables más rápido al año siguiente.

Seguridad Laboral: El Estándar Profesional

Casco con protector auditivo y facial:
Protección contra caída de ramas y ruido.

Antiparras / Gafas de seguridad:
Protección ocular obligatoria contra aserrín.

Guantes antideslizantes:
Control total sobre las herramientas.



Arnés y cuerdas de seguridad:
Obligatorio para trabajos en altura.

Pantalones anticorte (Kevlar):
Detienen la cadena de la motosierra en milisegundos en caso de accidente.

La seguridad es innegociable. Un buen técnico protege al árbol con su su conocimiento, y se protege a sí mismo con su equipo.

El Operario como Agente Climático

La arboricultura urbana no es simple jardinería. Es política de estado. Cada corte que realizamos:

1. **Determina la vida o muerte** de nuestra infraestructura viva.
2. Impacta la temperatura y resiliencia de nuestras calles.
3. Refleja el profesionalismo de la Municipalidad de Monte Maíz.



Un árbol bien podado es una vida salvada. Nuestro trabajo de hoy es el refugio de las próximas generaciones.